

Nos formations les plus demandées 2024



Missions soignantes

Rôles et missions soignantes et prise en soin du patient

Accompagnement au deuil du soignant	5
Accompagnement fin de vie et soins palliatifs	6
Accueil des usagers dans les services	7
Bienveillance	8
Développer ses connaissances de la personne âgée en psychiatrie	9
Entretien dans la relation d'aide et de soins	10
Entretien infirmier en psychiatrie	11
Harmoniser les transmissions ciblées	12
Hypnoalgésie	13
Instant repas	14
L'alimentation du patient	15
Le travail de nuit	16
Manutention du patient et prévention des TMS	17
Plaies et cicatrisation	18
Pratiques anti-violence	19
Prévention du risque suicidaire	20
Prévention et dépistage des troubles de la déglutition	21
Prise en charge de la douleur	22
Prise en charge des adolescents	23
Relation soignant/soigné	24
Toucher dans les soins	25

Personne âgée

Agents de services hospitaliers en EHPAD	26
Agressivité et violence dans le soin gériatrique	27
Alzheimer et maladies apparentées	28
Communiquer avec les aidants	29
Décès et deuil : comprendre pour mieux accompagner	30
Évaluation de la dépendance	31
Instant repas en EHPAD	32
Prévention des chutes	33
Prise en charge des maladies neuro-dégénératives	34
Prise en charge des personnes âgées aux urgences	35
Prise en charge des personnes âgées atteintes de troubles psychocomportementaux	36
Prise en soin des personnes handicapées vieillissantes	37
Projet de vie personnalisé	38
Promouvoir la bienveillance en gériatrie	39
Relation soignant/soigné	40
Toilette relationnelle	41

Missions administratives, logistiques et techniques

Compétences professionnelles

Accueil des usagers	43
Accueil en anglais	44
Améliorer les écrits professionnels administratifs	45
Communication interpersonnelle	46
Écrits professionnels : assistantes sociales	47
Les fondamentaux en orthographe et en grammaire	48
Prendre la parole en public	49
Prévention et gestion des situations d'agressivité et de violence	50
Travailler ensemble autrement et mieux	51

Personnel de restauration

HACCP: Hazard Analysis Critical Control Point	52
Instant repas	53
Travailler en petite équipe en unité centrale de production	54

Informatique

Être opérationnel avec PowerPoint	55
Excel: intermédiaire	56
Excel: perfectionnement	57
Word: initiation	58
Word: perfectionnement	59

Cadre légal et éthique de vos missions

Annonce d'un dommage lié aux soins	61
Droits et information des patients	62
Éthique dans la pratique soignante	63
Identitovigilance	64
Intimité et sexualité des personnes âgées en EHPAD	65
Laïcité à l'hôpital	66
Prévention des erreurs médicamenteuses	67
Responsabilité juridique du soignant	68
Secret professionnel	69

Missions managériales

Conduire un entretien professionnel	71
Conduire une réunion	72
Développer la qualité de la communication positive pour renforcer la cohésion d'équipe	73
Gérer les conflits interpersonnels	74
Les fondamentaux du management	75
Manager le changement	76
Mieux manager grâce à l'intelligence émotionnelle	77
Positionnement professionnel des IDEC	78
Rédiger un rapport circonstancié	79

Les soft skills et l'intelligence émotionnelle en santé

Améliorer son bien-être au travail	81
Bien vivre sa retraite	82
Développer sa confiance en soi et savoir valoriser son potentiel	83
Se positionner dans la relation interpersonnelle	84
Gérer ses émotions dans un contexte professionnel	85
Gérer son temps et ses priorités	86
Gestion du stress	87
Mindfulness	88
Prévenir l'épuisement professionnel	89

Missions soignantes

Dans le secteur « paramédical », les métiers du soin ou médico-techniques, recouvrent des professions variées comme l'infirmier, l'aide-soignant, le manipulateur radio, le kinésithérapeute, le diététicien, le préparateur en pharmacie ou encore le technicien de laboratoire.

Les équipes doivent pouvoir se former afin de se doter d'outils et d'être à même d'adopter le bon positionnement face aux situations de prise en soins complexes, ou encore, de prendre du recul sur leurs pratiques.



Accompagnement au deuil du soignant

Objectifs pédagogiques

- Connaitre, identifier et comprendre les différentes émotions vécues et apprendre à les gérer
- Appréhender le parcours psychologique des familles et des soignants endeuillés
- Se positionner comme professionnel face au deuil et déterminer le fonctionnement en équipe pluridisciplinaire

L'essentiel des contenus

Connaître, identifier et comprendre les différentes émotions vécues et apprendre à les gérer

- Exprimer ses représentations individuelles sur la mort et ses difficultés de soignants face à la fin d'une vie

Appréhender le parcours psychologique des familles et des soignants endeuillés

- Analyser le vécu des usagers endeuillés
- Comprendre le vécu des soignants, leurs besoins psychologiques et les mécanismes de défense

Se positionner comme professionnel face au deuil et déterminer le fonctionnement en équipe pluridisciplinaire

- Définir les émotions et appréhender la notion de savoir-être
- Définir et comprendre la notion de deuil
- Intégrer les spécificités liées au deuil pathologique, au pré-deuil, au deuil anticipé
- Connaître les complémentarités, rôles et compétences de chacun
- Élaborer un projet de prise en charge

Profil stagiaire

Personnel soignant

Prérequis

Cette formation ne nécessite pas de pré-requis

Outils pédagogiques

- Pré et post tests
- Mutualisation des connaissances
- Étude de cas vécus
- Travaux individuels
- Apports didactiques
- Exercices d'application
- Document vidéo
- Échanges en groupe
- Autodiagnostic
- Recherche de stratégies d'adaptation
- Réflexions en groupe
- Analyse de la pratique

Durée

3 jours (2 jours + 1 jour)

Accompagnement de la fin de vie et soins palliatifs

Objectifs pédagogiques

- Améliorer ses connaissances de la fin de vie et de la démarche palliative
- Accompagner dans la souffrance morale et soutenir psychologiquement
- Organiser un travail personnalisé en équipe autour du malade et de sa famille

L'essentiel des contenus

Améliorer ses connaissances de la fin de vie et de la démarche palliative

- Approches culturelles et spirituelles de la mort
- Le vécu de la maladie et de la douleur
- Les textes de référence et les réglementations relatives à la fin de vie et au décès

Accompagner dans la souffrance morale et soutenir psychologiquement

- Les problèmes individuels, familiaux, sociaux et éventuellement spirituels
- Communiquer avec les personnes en fin de vie
- Identifier les besoins individualisés

Travailler en équipe autour du malade et de sa famille

- Le processus des deuils successifs
- L'évolution de la relation famille et équipe soignante
- Le travail en équipe

Profil stagiaire

Personnel soignant

Prérequis

Cette formation ne nécessite pas de pré-requis

Outils pédagogiques

- Pré et post tests
- Brainstorming
- Constitution d'un socle de connaissances partagées
- Apports théoriques illustrés de cas vécus
- Questions/réponses
- Étude de textes de loi et documents juridiques
- Vidéo documentaire
- Auto diagnostic
- Reformulation des acquis
- Mises en situation, jeux de rôles et études de cas
- Mise en avant des points forts et points de vigilance
- Conseils personnalisés

Durée

3 jours (2 jours + 1 jour)

Accueil des usagers dans les services

Objectifs pédagogiques

- Inscrire l'accueil dans une démarche d'amélioration permanente de la prise en charge des patients et de la qualité relationnelle avec les proches
- Adopter un comportement d'accueil professionnel
- Établir et conserver une relation de confiance conforme aux attentes du patient et de ses proches

L'essentiel des contenus

Inscrire l'accueil dans une démarche d'amélioration permanente de la prise en charge des usagers

- Harmoniser la relation d'accueil
- Répondre aux exigences de qualité

Adopter un comportement d'accueil professionnel

- S'adapter à son interlocuteur
- Émettre un message clair
- Être à l'écoute
- Maîtriser les aspects corporels de l'accueil

Établir et conserver une relation de confiance conforme aux attentes du patient et de ses proches

- Désamorcer l'agressivité
- Réguler les comportements quotidiens dans le cadre institutionnel
- Gérer ses émotions et son stress

Profil stagiaire

Personnel soignant en situation d'accueil

Prérequis

Cette formation ne nécessite pas de pré-requis

Outils pédagogiques

- Pré et post tests
- Réflexion guidée
- Échanges et débats
- Témoignages des participants
- Mise en relief des points forts et points d'amélioration
- Apports théoriques illustrés de cas vécus
- Mises en scène et jeux de rôles
- Débriefing en groupe
- Reformulation du formateur
- Exercices d'application
- Expérimentation d'outils de gestion du stress

Durée

2 jours

Bientraitance

Objectifs pédagogiques

- Repérer les obstacles à surmonter et les risques de maltraitance
- Analyser les pratiques professionnelles au regard des BPP
- Proposer des actions individuelles et collectives s'inscrivant dans une démarche de bientraitance

L'essentiel des contenus

Repérer les obstacles à surmonter et les risques de maltraitance

- Notions de maltraitance et de bientraitance
- Les mécanismes et les risques
- Les situations de négligences actives et passives

Analyser les pratiques professionnelles au regard des BPP

- Les attentes de la personne et les différents types et niveaux de besoins
- Élaborer une stratégie
- Mettre en œuvre des actions et des comportements de bientraitance

Proposer des actions individuelles et collectives s'inscrivant dans une démarche de bientraitance

- Les actions individuelles dans la vie quotidienne
- Les actions collectives

Profil stagiaire

Personnel soignant

Prérequis

Cette formation ne nécessite pas de pré-requis

Outils pédagogiques

- Pré et post tests
- Apports de connaissances méthodologiques et théoriques illustrées de cas vécus
- Étude de textes de lois
- Travaux en sous-groupes
- Échanges, discussions
- Mutualisation des expériences
- Jeux de rôles
- Reformulation et synthèse du formateur
- Temps de parole pour chaque stagiaire
- Travail réflexif
- Analyse des pratiques en vigueur
- Présentation des outils
- Conseils personnalisés

Durée

2 jours

Développer ses connaissances de la personne âgée en psychiatrie

Objectifs pédagogiques

- Réactualiser ses connaissances sur les personnes psychotiques vieillissantes
- Identifier les particularités des symptômes rencontrés pour adapter sa pratique de prise en soins
- Pratiquer la relation d'aide et la bientraitance auprès du sujet âgé présentant des troubles psychiques

L'essentiel des contenus

Réactualiser ses connaissances sur les personnes psychotiques vieillissantes

- Les concepts clefs
- Les personnes psychotiques vieillissantes et représentations sociales
- Les prises en charges : de l'enfermement aux prises en charge ambulatoires
- La classification des maladies mentales
- Les pathologies psychiatriques

Identifier les particularités des symptômes rencontrés pour adapter sa pratique de prise en soins

- Les psychoses du sujet âgé
- Les particularités des psychoses vieillissantes et des psychoses tardives (symptomatologie)
- Réfléchir aux situations difficiles

Pratiquer la relation d'aide et la bientraitance auprès du sujet âgé présentant des troubles psychiques

- Conceptualiser le soin infirmier en psychiatrie
- Les impératifs à une relation bientraitante en psychiatrie
- Les attitudes facilitant la relation avec le patient
- Les outils de la relation soignant/soigné en psychiatrie

Profil stagiaire

Personnel soignant en psychiatrie adulte

Prérequis

Cette formation ne nécessite pas de pré-requis

Outils pédagogiques

- Pré et post tests
- Échanges
- Mutualisation des connaissances
- Réajustements
- Apports théoriques et méthodologiques
- Recueil des représentations individuelles et échanges
- Consolidation des savoirs
- Analyses en petit groupe
- Étude de situations vécues
- Réflexions en groupe

Durée

3 jours

Entretien dans la relation d'aide et de soins

Objectifs pédagogiques

- Conduire un entretien avec une personne en souffrance
- Connaître les questions posées par l'entretien infirmier afin de l'intégrer dans le projet de soins du patient
- Utiliser l'entretien pour repérer les symptômes et contribuer au diagnostic infirmier

L'essentiel des contenus

Connaître le cadre législatif et réglementaire des entretiens infirmiers

- Les différents entretiens: modalités, objectifs et mise en place
- Les différentes fonctions de l'entretien dans sa pratique professionnelle

Connaître les fondamentaux de la communication soignante

- Les règles de la communication verbale et non verbale
- La posture professionnelle

Utiliser l'entretien pour repérer les symptômes et contribuer au diagnostic infirmier

- Les outils et les clés de réussite d'un entretien
- Les transmissions
- L'entretien en situation difficile
- Conclure un entretien

Profil stagiaire

Personnel soignant

Prérequis

Cette formation ne nécessite pas de pré-requis

Outils pédagogiques

- Pré et post tests
- Mutualisation et réajustement des connaissances
- Apports théoriques
- Étude de cas concrets
- Exercices d'application
- Ciblage des points de difficultés
- Synthèse du formateur
- Tests ciblés
- Jeux de rôles
- Test de positionnement

Durée

2 jours

Entretien infirmier en psychiatrie

Objectifs pédagogiques

- Analyser sa pratique des entretiens infirmiers pour en définir les points forts et les points d'amélioration
- Développer ses compétences en communication et s'approprier les techniques d'entretiens
- Formaliser ses entretiens et développer la qualité du travail en équipe

L'essentiel des contenus

Analyser sa pratique des entretiens infirmiers pour en définir les points forts et les points d'amélioration

- L'utilité de l'entretien infirmier en psychiatrie
- La complémentarité avec les entretiens réalisés par les autres professionnels de l'institution

Développer ses compétences en communication et s'approprier les techniques d'entretien

- Les préalables à toute communication
- Les obstacles à l'écoute
- Les différents types d'entretiens avec les patients
- La posture professionnelle aux différents types d'entretiens

Formaliser ses entretiens et développer la qualité du travail en équipe

- Les bonnes pratiques des transmissions orales
- Le contenu des transmissions écrites
- La réflexion clinique et les moments difficiles
- Les situations de crise et leurs répercussions émotionnelles

Profil stagiaire

Personnel infirmier en psychiatrie

Prérequis

Exercice professionnel en psychiatrie

Outils pédagogiques

- Pré et post tests
- Réflexion en groupe
- Apports théoriques, méthodologiques et techniques
- Partage d'expériences
- Mises en situation
- Livret pédagogique fourni à chaque stagiaire
- Jeux de rôles et exercices d'application
- Documents vidéos
- Conseils personnalisés

Durée

3 jours

Harmoniser les transmissions ciblées

Objectifs pédagogiques

- Appréhender les problèmes des personnes soignées selon un processus de raisonnement clinique
- Comprendre la nécessité de la traçabilité des informations et des actes
- Connaître, utiliser et organiser les méthodes de transmissions écrites en équipe pluridisciplinaire
- Utiliser au quotidien les informations récentes concernant le bénéficiaire

L'essentiel des contenus

Appréhender le cadre juridique des transmissions en établissement de soins

- Notion de traçabilité au cœur de la sécurité
- Responsabilité des professionnels au regard des écrits
- Dossier du patient/résident
- Les critères de qualité attendus en matière d'écrits professionnels
- La démarche de soin ou démarche clinique
- Les types d'écrits professionnels

Connaître, utiliser et organiser les méthodes de transmissions écrites en équipe

- Harmoniser les transmissions ciblées
- Les méthodes de transmissions écrites
- Articulation avec les autres supports de suivi et les outils d'organisation
- Les transmissions informatisées
- Appréciation de la qualité des transmissions

Utiliser au quotidien les informations concernant le bénéficiaire

- La réunion clinique ou « relève »
- Les deux outils indissociables : diagramme des activités et « problèmes du bénéficiaire »

Profil stagiaire

Personnel soignant

Prérequis

Être amené à formuler des transmissions écrites ou orales

Outils pédagogiques

- Pré et post tests
- Inventaire des méthodes et outils existants
- Réflexion guidée en groupe
- Apports théoriques et méthodologiques illustrés de cas pratiques
- Mutualisation des connaissances
- Exposé interactif et explication du cadre juridique
- Travaux en groupes : études de cas concrets, élaboration d'un diagramme d'activités, formulation de problèmes
- Conseils personnalisés
- Exercices d'écriture de transmissions
- Observation des pratiques en vigueur
- Repérage des points forts et points de vigilance

Durée

2 jours

Hypnoanalgésie

Objectifs pédagogiques

- Définir le rôle de l'hypnose dans les soins et adopter une posture professionnelle adéquate
- Mettre en pratique des techniques simples d'hypnoanalgésie

L'essentiel des contenus

Définir le rôle de l'hypnose dans les soins et la posture professionnelle adéquate

- Définir l'hypnose et les champs d'application
- Hypnose et science : indications médicales et apports des études scientifiques
- Les préalables à l'hypnose : les étapes de construction, la communication hypnotique, la posture professionnelle

Mettre en pratique des techniques simples d'hypnoanalgésie

- L'hypnose appliquée à la douleur et au stress
- La communication positive
- Techniques d'anxiolyse
- Techniques d'induction rapide
- Techniques d'analgésie

Profil stagiaire

Personnel soignant

Pré-requis

Cette formation ne nécessite pas de pré-requis

Outils pédagogiques

- Pré et post tests
- Mutualisation des connaissances
- Apports théoriques et méthodologiques
- Diaporama et vidéos
- Réalisation de tests et d'exercices ciblés
- Découverte hypnotique
- Mises en pratiques en groupe
- Repérage des points forts et points de vigilance
- Conseils personnalisés
- Partage des expériences et réponses aux questions
- Suivi d'expérimentation sous formes d'exercices en petits groupes

Durée

3 jours

Instant repas

Objectifs pédagogiques

- Analyser le temps de repas quotidien comme un item prenant part à la qualité de prise en charge du patient
- Développer son savoir-faire et savoir-être lors de l'aide au repas
- Identifier et mettre en œuvre des actions et des activités liées au repas
- pour favoriser la satisfaction des besoins

L'essentiel des contenus

Analyser le temps de repas quotidien comme un item prenant part à la qualité de prise en charge du patient

- Passer du besoin alimentaire au besoin de partage
- Comprendre les besoins culturels, habitudes et rituels du temps repas
- Penser l'alimentation comme un soin à part entière

Développer son savoir-faire et savoir-être lors de l'aide au repas

- Organiser le moment du repas pour favoriser les échanges
- Développer une communication adaptée ainsi que la qualité relationnelle au moment du repas

Identifier et mettre en œuvre des actions et des activités liées au repas pour favoriser la satisfaction des besoins

- Mettre ses capacités créatrices et d'analyse, au service de l'instant repas

Profil stagiaire

Personnel paramédical

Prérequis

Cette formation ne nécessite pas de pré-requis

Outils pédagogiques

- Pré et post tests
- Échanges guidés
- Mutualisation des expériences
- Apports théoriques ciblés
- Exercices d'application
- Mise en avant des points forts et points de vigilance
- Conseils personnalisés
- Jeux de communication
- Réflexion en groupe
- Synthèse du formateur

Durée

2 jours

L'alimentation du patient

Objectifs pédagogiques

- Cerner les enjeux de l'alimentation en établissement de santé
- Définir «le bien manger»
- Adapter les menus en tenant compte des problématiques
- Savoir organiser l'instant repas

L'essentiel des contenus

Cerner les enjeux de l'alimentation en établissement de santé

- L'alimentation et son impact sur la santé
- Définition et prévention de la dénutrition
- Appréhender l'alimentation sous ses quatre dimensions

Définir le « bien manger »

- Définir l'équilibre alimentaire
- Connaître les recommandations relatives à l'alimentation

Adapter les menus en tenant compte des problématiques

- Connaître et tenir compte des problématiques nutritionnelles spécifiques
- Prendre en charge le patient dénutri

Savoir organiser l'instant repas

- Organiser le repas et adopter un comportement bienveillant
- Intégrer le suivi nutritionnel dans les transmissions

Profil stagiaire

Personnel paramédical

Prérequis

Cette formation ne nécessite pas de pré-requis

Outils pédagogiques

- Apports théoriques illustrés de cas vécus
- Mutualisation des connaissances suivis de réajustement ou compléments
- Échanges en groupes sur les enjeux et sur la place de l'alimentation en établissement hospitalier
- Étude d'extraits de documents
- Échanges interactifs
- Témoignages d'expériences professionnelles
- Étude en groupe de cas pratiques à partir de situations réelles
- Questions/réponses
- Exercices ciblés
- Vidéos
- Conseils personnalisés
- Reformulation par le formateur

Durée

2 jours

Le travail de nuit

Objectifs pédagogiques

- Définir et réaliser les activités du travail de nuit des soignants
- Gérer les besoins des patients
- Assurer des relations professionnelles efficaces

L'essentiel des contenus

Définir et réaliser les activités du travail de nuit des soignants

- Clarifier les conditions du travail de nuit
- Connaître les effets et conséquences du travail de nuit pour mieux s'y adapter

Gérer les besoins des patients et connaître les spécificités des patients de nuit

- Identifier les attentes et les besoins habituels
- Faire face à l'anxiété et à l'angoisse du patient

Assurer des relations professionnelles efficaces

- Transmettre et demander les informations

Profil stagiaire

Professionnel travaillant de nuit

Prérequis

Exercice professionnel de nuit

Outils pédagogiques

- Échanges sur les pratiques en vigueur
- Mutualisation des connaissances et reformulation
- Apports théoriques et méthodologiques illustrés de la pratique des stagiaires
- Questions/réponses
- Techniques de gestion du stress et de communication
- Conseils personnalisés
- Réflexions guidées
- Mises en situation
- Échanges en groupe
- Formalisation d'axes d'amélioration et de réflexion

Durée

1 jour

Manutention du patient et prévention des TMS

Objectifs pédagogiques

- Favoriser la sécurité physique du personnel et le confort du patient, lors des situations de manutention
- Réduire le nombre d'accidents du travail liés à la manutention

L'essentiel des contenus

Prévenir toute rachialgie chez le soignant

- Connaître et comprendre son dos
- Savoir s'adapter à la situation de travail
- Protéger son dos

Pratiquer une manutention efficace et protectrice

- Connaître les différentes fonctions du lit électrique et savoir pratiquer les mobilisations au lit
- Savoir pratiquer les mobilisations au fauteuil
- Savoir pratiquer les mobilisations avec le lève-personne
- Être capable de guider verbalement

Profil stagiaire

Personnel soignant

Prérequis

Se trouver en bonne condition physique

Outils pédagogiques

- Exposé du formateur
- Échanges interactifs
- Diaporama
- Apports théoriques et méthodologiques
- Exercices d'application
- Mises en exergue des points forts et des points de vigilance
- Exercices physiques de gymnastique pré-formative
- Jeux de rôles et mises en situation
- Étude de cas concrets

Durée

2 jours

Plaies et cicatrisation

Objectifs pédagogiques

- Se rappeler les essentiels du processus cicatriciel et le cadre réglementaire
- Différencier les types de plaies pour mieux adapter la prise en soin
- Mettre en place une prise en soin adaptée (protocole) et savoir allier
- le patient

L'essentiel des contenus

Se rappeler les essentiels du processus cicatriciel et le cadre réglementaire

- Se remémorer ou mettre à jour ses connaissances de l'anatomie de la peau du processus de cicatrisation

Différencier les types de plaies pour mieux adapter la prise en soin

- Les plaies chroniques
- Dispositifs médicaux et choix des pansements

Mettre en place une prise en soin adaptée (protocole) et savoir allier le patient

- Les plaies aiguës : définitions, objectifs de prise en charge et traitement
- Hygiène et soins
- Le traitement par pression négative (TPN)
- Gérer la douleur lors du soin
- Nutrition et cicatrisation
- Renseigner le dossier de soins

Profil stagiaire

Tout personnel soignant

Prérequis

Cette formation ne nécessite pas de pré-requis

Outils pédagogiques

- Pré et post tests
- Apports théoriques et pratiques
- Ateliers pratiques
- Questions/réponses
- Apports juridiques illustrés de cas vécus
- Analyse des pratiques en vigueur
- Réflexion en groupe sur les propositions d'amélioration

Durée

2 jours

Pratiques anti-violence

Objectifs pédagogiques

- Reconnaître les signes annonciateurs de l'agitation et se positionner par rapport à l'agresseur
- Réaliser une immobilisation en respectant l'intégrité physique de l'agresseur
- Savoir se protéger

L'essentiel des contenus

Reconnaître les signes annonciateurs de l'agitation et se positionner par rapport à l'agresseur

- Rappel juridique
- Notions de violence et de distance physique ou distance de sécurité
- Savoir gérer son stress face à l'agressivité

Réaliser une immobilisation en respectant l'intégrité physique de l'agresseur

- Techniques d'immobilisation avec contraintes articulaires
- Travail sur son propre équilibre et sur le déséquilibre de l'agresseur
- Repérer et faire face aux situations dangereuses
- Contrôler la situation et ne pas répondre aux coups reçus

Savoir se protéger

- Environnement et positionnement par rapport à l'agresseur
- Déstabilisation de l'agresseur
- Dégagement d'une saisie
- Neutraliser le plus rapidement possible

Profil stagiaire

Tout professionnel

Prérequis

Être en bonne condition physique

Outils pédagogiques

- Pré et post tests
- Étude de cas vécus
- Mise en avant des possibilités d'amélioration de leurs techniques d'intervention
- Travail sur la respiration et préparation mentale et corporelle des stagiaires aux exercices physiques
- Étude de techniques d'auto-défense et d'immobilisation à partir d'une pratique de « non violence »
- Travail de contrôle du tronc vertébral
- Exercices d'application guidés seul ou en binôme
- Conseils personnalisés
- Questions/réponses

Durée

2 jours

Prévention du risque suicidaire

Objectifs pédagogiques

- ⋮ Développer ses connaissances sur le risque suicidaire
- ⋮ Comprendre le rôle d'aide du personnel hospitalier et définir
- ⋮ des possibilités de prévention

L'essentiel des contenus

Développer ses connaissances sur le risque suicidaire

- Etat des lieux
- Appréhender le contexte national et régional en quelques notions
- Connaissance du public à risque et des situations à risque
- Repérer et évaluer : la prise en charge de la souffrance psychique comme prévention au suicide

Comprendre le rôle d'aide du personnel hospitalier face à la crise suicidaire et définir des possibilités de prévention

- Définir la crise suicidaire
- Préciser son champs d'action et ses limites

Profil stagiaire

Ensemble des agents de l'établissement (soignants, techniques, médico-techniques, administratifs)

Prérequis

Cette formation ne nécessite pas de pré-requis

Outils pédagogiques

- Pré et post tests
- Exposé interactifs
- Questions/réponses et mutualisation des connaissances
- Apports théoriques et méthodologiques
- Mises en situations
- Visionnage de séquences vidéo
- Témoignages
- Études de cas concrets
- Mises en lumière des points de vigilance et des points forts
- Conseils personnalisés
- Brainstorming
- Outils et échelles d'évaluation
- Reformulation des apports en fin de séquence

Durée

2 jours

Prévention et dépistage des troubles de la déglutition

Objectifs pédagogiques

- Comprendre les mécanismes de la déglutition
- Identifier les actions à mettre en œuvre pour sécuriser la prise alimentaire et les conduites à tenir face à un patient faisant une fausse route
- Savoir adapter les repas (choix des aliments, textures, température)

L'essentiel des contenus

Comprendre les mécanismes de la déglutition

- Connaître les mécanismes de la déglutition
- Reconnaître les sujets à risques et les conséquences
- Connaître les effets sur l'état psychologique du patient et des familles

Identifier les actions à mettre en œuvre pour sécuriser la prise alimentaire et les conduites à tenir face à un patient faisant une fausse route

- Prévenir les troubles de la déglutition
- Repérer les signes d'alertes

Savoir adapter les repas

- Connaître les spécificités de l'alimentation des personnes âgées en institution
- Mettre en place des actions préventives avant, pendant et après le repas

Profil stagiaire

AS, AES et IDE

Prérequis

Cette formation ne nécessite pas de pré-requis

Outils pédagogiques

- Pré et post tests
- Apports didactiques et méthodologiques
- Étude de cas vécus
- Mises en situation
- Vidéos/échanges
- Étude de cas pratiques
- Conseils personnalisés
- Exercices d'application
- Étude de documents (menus)
- Réalisation de tests gustatifs sur les différentes textures utilisées dans l'établissement

Durée

2 jours

Prise en charge de la douleur

Objectifs pédagogiques

- Mieux comprendre la douleur
- Évaluer la douleur
- Assumer son rôle spécifique dans la prise en charge de la douleur

L'essentiel des contenus

Comprendre la douleur pour préparer la prise en charge

- Prendre connaissance du contexte réglementaire
- Connaître l'essentiel dans la physiologie de la sensibilité douloureuse
- Avoir des repères de physiopathologie de la douleur
- Comprendre le sens de la douleur pour les patients

Évaluer la douleur

- Connaître et mettre en œuvre les techniques de prévention et d'évaluation de la douleur

Assumer son rôle dans la prise en charge de la douleur

- Faire le lien entre douleur et soins infirmiers
- Savoir entendre, reconnaître et soigner les symptômes de la douleur physique
- Être capable d'échanger en équipe sur les « dire » du patient
- Agir pour améliorer le confort

Profil stagiaire

Personnel paramédical

Prérequis

Cette formation ne nécessite pas de pré-requis

Outils pédagogiques

- Pré et post tests
- Exposé du formateur
- Échanges/discussions
- Apports théoriques et méthodologiques
- Mutualisation des connaissances et des expériences
- Travaux en ateliers
- Quiz
- Analyse de cas et recherche collective de solutions
- Exercices d'application
- Repérage des points forts et des points de vigilance

Durée

2 jours

Prise en charge des adolescents

Objectifs pédagogiques

- Appréhender l'adolescence, la transformation du corps et en comprendre les remaniements psychiques
- Adapter son positionnement professionnel à la prise en soin d'un adolescent en service de pédiatrie
- Savoir gérer en équipe les situations délicates

L'essentiel des contenus

Appréhender l'adolescence, la transformation du corps et en comprendre les remaniements psychiques

- Les enjeux au niveau psycho-affectif
- La question de l'identité, de l'image de soi et de la sexualité
- Le lien parents/adolescents
- Humeur et l'agressivité/violence

Adapter son positionnement professionnel à la prise en soin d'un adolescent en service de pédiatrie

- Le cadre de la relation professionnelle avec l'adolescent
- Les outils de communication adaptés aux situations difficiles

Savoir gérer en équipe les situations délicates

- Bonnes pratiques face à la violence et à l'agressivité

Profil stagiaire

Personnel soignant au service de pédiatrie

Prérequis

Travailler auprès d'un public adolescent

Outils pédagogiques

- Pré et post tests
- Réflexion guidée et brainstorming
- Échanges interactifs
- Apports théoriques et méthodologiques
- Mises en situation
- Étude de textes de lois
- Travail collectif
- Exercices d'application
- Conseils personnalisés
- Reformulation des acquis

Durée

2 jours

Relation soignant/soigné

Objectifs pédagogiques

- Mesurer les enjeux liés à la relation d'aide dans la qualité de la relation avec le patient et ses proches à chaque étape de la prise en charge
- Définir et mettre en place une communication professionnelle dans le cadre de la relation d'aide
- Développer des compétences relationnelles clés dans la relation d'aide

L'essentiel des contenus

Mesurer les enjeux liés à la relation d'aide dans la qualité de la relation avec le patient et ses proches à chaque étape de la prise en charge

- Analyser le triangle professionnel, famille et soigné
- Identifier les sentiments entrant en jeu dans sa profession et influençant les relations

Définir et mettre en place une communication professionnelle dans le cadre de la relation d'aide

- Connaître les spécificités de la communication avec la personne prise en soin
- Savoir recueillir l'information et informer
- Établir un dialogue constructif

Développer des compétences relationnelles clés dans la relation d'aide

- Déployer ses capacités d'écoute
- Établir une stratégie pour la création d'un climat de confiance
- Susciter la confiance par l'expression
- Appréhender la relation d'aide thérapeutique
- Reconnaître les risques pour le professionnel

Profil stagiaire

Personnel soignant

Prérequis

Cette formation ne nécessite pas de pré-requis

Outils pédagogiques

- Pré et post tests
- Brainstorming
- Apports théoriques et méthodologiques
- Échanges guidés
- Mutualisation des connaissances
- Illustration de cas vécus
- Exercices d'application et jeux de rôles
- Conseils personnalisés
- Analyse des pratiques en vigueur
- Recherche collective de solutions

Durée

2 jours

Toucher dans les soins

Objectifs pédagogiques

- Appréhender le contexte réglementaire et social
- Prendre conscience de sa conception du toucher pour se mettre en capacité d'utiliser des techniques de toucher relationnel
- Acquérir des techniques efficaces et adaptées

L'essentiel des contenus

Acquérir une technique de toucher à visée « bien-être »

- Appréhender le contexte réglementaire et social

Familiariser les soignants au toucher et les conforter dans leurs pratiques

- Faire le point sur les représentations individuelles
- Aborder le toucher en tant qu'outil de soin relationnel
- Prendre conscience des difficultés et des appréhensions générées par la proximité physique
- Se préparer au massage non médicalisé

Faciliter la communication quand aucun réseau ne peut être utilisé

- Adapter ses pratiques professionnelles afin d'améliorer les réponses à apporter aux usagers
- Apprendre à pratiquer les massages non médicalisés
- Conforter les soignants dans leurs bonnes pratiques habituelles

Profil stagiaire

Tout personnel

Prérequis

Cette formation ne nécessite pas de pré-requis

Outils pédagogiques

- Pré et post tests
- Exposé du contexte réglementaire
- Analyse des pratiques en vigueur
- Définition des préalables aux massages
- Conseils personnalisés
- Apports théoriques et méthodologiques illustrés de cas vécus
- Mutualisation des connaissances
- Questions/réponses
- Partage de connaissances
- Jeux de rôle
- Échanges et réflexions en groupe
- Ateliers pratiques
- Séquence vidéo (20 min)

Durée

2 jours

Agents de services hospitaliers en EHPAD

Objectifs pédagogiques

- Comprendre les spécificités liées à l'hébergement et au vieillissement en EHPAD
- Comprendre et prendre conscience de l'impact de son rôle, de ses responsabilités, pour mieux accompagner les personnes âgées
- Promouvoir une attitude bienveillante avec la personne âgée, les aidants et l'équipe

L'essentiel des contenus

Comprendre les spécificités liées à l'hébergement et au vieillissement en EHPAD

- Différencier vieillissement normal et pathologique
- Comprendre le sens de l'action chez la personne âgée

Comprendre et prendre conscience de l'impact de son rôle, de ses responsabilités pour mieux accompagner les personnes âgées

- Connaître le rôle de soignants
- Définir son rôle et ses missions
- Définir ses responsabilités
- Intégrer la législation

Promouvoir une attitude bienveillante avec la personne âgée, les aidants et l'équipe

- Les bases de la bientraitance au quotidien
- Les bases de la communication
- Bonnes pratiques pour des relations interpersonnelles et interprofessionnelles sereines

Profil stagiaire

ASH

Prérequis

Cette formation ne nécessite pas de pré-requis

Outils pédagogiques

- Pré et post tests
- Brainstorming
- Travail réflexif en sous groupe
- Technique du post-it
- Création d'un organigramme hiérarchique et sociologique
- Mutualisation des compétences
- Rappel de la législation
- Tour de table et réponses aux questions
- Mini scénettes et jeux de rôles
- Reformulation du formateur
- Conseils personnalisés

Durée

2 jours

Agressivité et violence dans le soin gériatrique

Objectifs pédagogiques

- Comprendre l'agressivité chez la personne âgée en EHPAD et faire le lien avec les pathologies
- Prévenir les conduites agressives
- Maîtriser une situation d'agressivité

L'essentiel des contenus

Comprendre l'agressivité chez la personne âgée en EHPAD et faire le lien avec les pathologies

- L'agressivité lors des prises en soin
- Les influences des pathologies
- Le besoin de communication chez la personne âgée

Prévenir les conduites agressives

- Évaluer les conduites agressives
- Les stratégies de prévention
- Agir face à l'agitation
- Intervention face à l'anxiété

Maîtriser une situation d'agressivité

- Gestion des conduites agressives
- Techniques de gestion du stress pour garder sa sérénité
- Les protocoles et attitudes appropriées

Profil stagiaire

Tout personnel de l'équipe soignante

Prérequis

Cette formation ne nécessite pas de pré-requis

Outils pédagogiques

- Pré et post tests
- Recherche collective de définitions, émergence des représentations
- Analyse de cas vécus
- Reformulation des acquis
- Apports théoriques et méthodologiques
- Exercices ciblés et jeux de rôles
- Élaboration d'une stratégie face aux situations d'agressivité
- Outils d'analyse ciblés
- Mises en situation
- Apports d'outils de gestion du stress: respiration, relaxation
- Réflexion en groupe et synthétisation

Durée

2 jours

Alzheimer et maladies apparentées

Objectifs pédagogiques

- Améliorer ses connaissances du vieillissement normal sur les différents plans afin de dissocier vieillissement et maladie
- Différencier et analyser la maladie d'Alzheimer et maladies apparentées, ses répercussions multidimensionnelles
- Savoir préserver l'autonomie et les potentialités de la personne âgée atteinte de troubles

L'essentiel des contenus

Améliorer ses connaissances du vieillissement

- Les besoins de la personne âgée
- Les bénéfices du changement de posture professionnelle

Différencier et analyser la maladie d'Alzheimer et maladies apparentées

- Les troubles cognitifs
- Les altérations de comportements sociaux
- Initier un cadre rassurant et resocialisant
- Évaluer le degré d'autonomie et de dépendance
- Transmissions des informations

Savoir préserver l'autonomie et les potentialités de la personne âgée atteinte de troubles

- Projet de soins et de vie collaboratif
- Prendre soin au quotidien TNM
- Les prises de risques

Profil stagiaire

Personnel soignant de votre établissement

Prérequis

Cette formation ne nécessite pas de pré-requis

Outils pédagogiques

- Pré et post tests
- Apports théoriques et mutualisation des connaissances
- Découverte et utilisation d'outils d'évaluation
- Mini-scénettes et jeux de rôle
- Réflexion en groupe et formalisation du formateur
- Échanges sur les pratiques en vigueur
- Apports documentaires du formateur
- Atelier flash
- Rappel du cadre éthique et législatif
- Reformulation des acquis

Durée

2 jours

Communiquer avec les aidants

Objectifs pédagogiques

- Analyser les enjeux d'un partenariat soignant/familles/proches autour du patient
- Organiser les relations et interactions dès l'accueil
- Créer les conditions optimales pour les proches et prévenir les situations de rupture

L'essentiel des contenus

Analyser les enjeux d'un partenariat soignant/familles/proches autour du patient

- Faire le point sur les représentations sociales du rôle et de la place des familles
- Prendre conscience des bénéfices possibles pour la prise en soins
- Comprendre le partenariat dans le cadre de la loi

Organiser les relations et interactions dès l'accueil

- Adopter un savoir-être professionnel favorisant la relation
- La famille, le proche, un interlocuteur spécifique

Créer les conditions optimales pour les proches et prévenir les situations de rupture

- Prendre en considération les contextes
- La relation d'aide envers les aidants
- Prévenir les conflits et gérer les situations délicates
- Communiquer en équipe

Profil stagiaire

Personnel en contact avec les proches et familles de patients

Prérequis

Exercice professionnel induisant le contact avec les proches et familles de patients

Outils pédagogiques

- Pré et post tests
- Apports théoriques et méthodologiques
- Analyse de documents
- Étude de cas
- Réflexions en groupe et échanges interactifs
- Mise en exergue bénéfiques/risques
- Explication de la réglementation
- Mise en scène et jeu de rôle
- Reformulation du formateur
- Questions/réponses
- Exercices d'application
- Conseils personnalisés

Durée

2 jours

Décès et deuil : comprendre pour mieux accompagner

Objectifs pédagogiques

- Analyser ses représentations de la mort
- Identifier et comprendre les différentes émotions vécues par le soignant face à la mort
- Comprendre le parcours psychologique des familles et des soignants face à la mort apprendre à gérer ses émotions et ajuster son comportement face au deuil

L'essentiel des contenus

Analyser ses représentations de la mort

- Définir le concept de mort et exprimer ses représentations individuelle sur la mort
- Identifier la mort dans le contexte institutionnel : le soin holistique

Identifier et comprendre les différentes émotions vécues

- Exprimer ses difficultés de soignants face à la mort
- Donner du sens à la fin d'une vie

Comprendre le parcours psychologiques des familles et des soignants face à la mort

- Analyser et comprendre le vécu des personnes prises en charge et de leurs proches
- Analyser et comprendre le vécu des soignants et les besoins psychologiques liés
- Connaître et reconnaître les mécanismes de défense du soignant
- Connaître et reconnaître les limites du soignant
- Définir les émotions, leur rôle et leur impact sur les comportements

Profil stagiaire

Tout personnel soignant

Prérequis

Ne pas se trouver dans une situation de deuil personnel récent

Outils pédagogiques

- Pré et post tests
- Échanges interactifs guidés
- Exercices ciblés
- Apports théoriques ciblés
- Mutualisation des expériences
- Auto diagnostic
- Apports juridiques
- Analyse de cas
- Repérage des points de vigilance
- Conseils personnalisés
- Brainstroming

Durée

3 jours (2 jours + 1 jour)

Évaluation de la dépendance

Objectifs pédagogiques

- Répertorier les outils d'évaluation
- Connaître les composantes de la grille AGGIR
- Évaluer le travail en équipe pluridisciplinaire

L'essentiel des contenus

Répertorier les outils d'évaluation

- Définir les concepts
- Répertorier les outils

Connaître les composantes de la grille AGGIR

- Utiliser à bon escient la grille AGGIR
- Connaître la cotation

Évaluer le travail en équipe pluridisciplinaire

- Répertorier les différents professionnels
- Sensibiliser les professionnels à l'observation interdisciplinaire

Profil stagiaire

Personnel soignant (AS et IDE)

Prérequis

Cette formation ne nécessite aucun prérequis

Outils pédagogiques

- Pré et post tests
- Travail réflexif guidé
- Apports théoriques illustrés
- Questions/réponses
- Étude des outils de l'établissement
- Exercices pratiques à partir de cas concrets
- Conseils personnalisés
- Brainstorming
- Réflexion collective

Durée

1 jour

Instant repas en EHPAD

Objectifs pédagogiques

- Analyser le temps de repas quotidien comme un item prenant part à la qualité de prise en charge du patient
- Développer son savoir-faire et savoir-être lors de l'aide au repas
- Identifier et mettre en œuvre des actions et des activités liées au repas pour favoriser la satisfaction des besoins

L'essentiel des contenus

Analyser le temps de repas quotidien comme un item prenant part à la qualité de prise en charge du patient

- Passer du besoin alimentaire au besoin de partage
- Comprendre les besoins culturels, habitudes et rituels du temps repas
- Penser l'alimentation comme un soin à part entière

Développer son savoir-faire et savoir-être lors de l'aide au repas

- Organiser le moment du repas pour favoriser les échanges
- Développer une communication adaptée ainsi que la qualité relationnelle au moment du repas

Identifier et mettre en œuvre des actions et des activités liées au repas pour favoriser la satisfaction des besoins

- Mettre ses capacités créatrices et d'analyse au service de l'instant repas

Profil stagiaire

Personnel paramédical

Prérequis

Cette formation ne nécessite aucun prérequis

Outils pédagogiques

- Pré et post tests
- Échanges guidés
- Mutualisation des expériences
- Reformulation des acquis
- Apports théoriques et méthodologiques
- Exercices d'application
- Mise en avant des points forts et points de vigilance
- Conseils personnalisés
- Jeux de communication
- Partage des pratiques
- Réflexion en groupe
- Synthèse du formateur
- Formalisation de propositions à soumettre à l'encadrement

Durée

1 jour

Prévention des chutes

Objectifs pédagogiques

- Savoir évaluer le risque de chute pour le patient et développer ses connaissances des facteurs favorisants
- Prévenir le risque de chute et le syndrome post-chute
- Prendre en charge de façon bienveillante le patient ayant chuté

L'essentiel des contenus

Savoir évaluer le risque de chute pour le patient et développer ses connaissances des facteurs favorisants

- Actualiser ses connaissances
- Les risques de chutes et la typologie des patients
- Les informations pertinentes à recueillir
- Les recommandations de la HAS
- Les différentes techniques d'évaluation du risque

Prévenir le risque de chute et le syndrome post-chute

- Formaliser les actions de prévention à mener
- Les moyens de contention et les alternatives

Prendre soin d'un patient ayant chuté

- Communiquer et organiser son intervention
- Réaliser un compte-rendu de chute
- Prévenir les risques de conflit ou de plainte

Profil stagiaire

Personnels soignants et paramédicaux.

Prérequis

Exercice professionnel en établissement de soins

Outils pédagogiques

- Pré et post tests
- Échanges interactifs et mutualisation des expériences
- Reformulation et synthèse du formateur
- Apports théoriques et juridiques
- Illustration de cas vécus
- Conseils personnalisés
- Exercices d'application et ateliers pratiques
- Simulations de situation
- Évaluation des pratiques en vigueur
- Outils de gestion du stress
- Réflexion guidée
- Débriefing et analyse en groupe
- Plan de progrès personnel

Durée

2 jours

Prise en charge des maladies neuro-dégénératives

Objectifs pédagogiques

- Améliorer leurs connaissances du vieillissement et des pathologies neurodégénératives
- Interpréter les réactions agressives ou violentes de la personne âgée atteinte de troubles
- Adapter leur mode de communication face aux situations d'agressivité
- Développer des attitudes préventives et gérer des situations difficiles

L'essentiel des contenus

Améliorer ses connaissances du vieillissement et des pathologies neuro-dégénératives

- Savoir différencier vieillissement physiologique et vieillissement pathologique
- Savoir se référer et s'appuyer sur les textes législatifs et le guide des bonnes pratiques
- Analyser les troubles pour initier un cadre restructurant, resocialisant et rassurant

Interpréter les réactions agressives pour adapter son positionnement professionnel

- Réveil pédagogique
- Clarifier les concepts d'agressivité et de violence
- Repérer les situations à risque

Entrer en communication avec la personne âgée atteinte de troubles cognitifs

- Les essentiels d'une communication efficace et les outils adaptés pour faire face à l'agressivité
- Les attitudes préventives
- TNM: les outils et techniques non médicamenteuses face aux situations difficiles
- Analyser les pratiques individuelles et institutionnelles

Profil stagiaire

Personnels soignants en relation avec les personnes âgées atteintes de la maladie d'Alzheimer ou démences apparentées

Prérequis

Exercice professionnel auprès de patients âgés atteints de démence

Outils pédagogiques

- Pré et post tests
- Apports théoriques et méthodologiques
- Mutualisation des connaissances
- Pratiques réflexives sur des situations réelles
- Étude de textes choisis
- Apports juridiques et législatifs
- Questions/réponses
- Analyse de documents existants
- Repérage des points forts et points d'amélioration
- Brainstorming
- Réflexion en groupe et restitution en plénière
- Séquence vidéo
- Élaboration de projets d'amélioration de la prise en soins

Durée

2 jours

Prise en charge des personnes âgées aux urgences

Objectifs pédagogiques

- Comprendre et accepter la vieillesse
- Prendre soin de la personne âgée avec bienveillance
- Faire face aux situations difficiles
- Prévenir les risques liés au grand âge des personnes accueillies

L'essentiel des contenus

Définir et adopter une éthique de soins dans l'approche spécifique de la personne âgée

- Comprendre les spécificités de la relation de soins à la personne âgée
- Cerner l'impact de l'incertitude de leur avenir
- Savoir repérer les troubles du comportement en relation avec la maladie d'Alzheimer et autres démences

Prendre en soin la personne âgée aux urgences

- Communiquer et entrer en relation avec la personne âgée
- Faire face aux situations difficiles
- Prévenir les risques liés au grand âge

Profil stagiaire

Personnel soignant (AS et IDE)

Prérequis

Cette formation ne nécessite pas de pré-requis

Outils pédagogiques

- Pré et post tests
- Apports théoriques et méthodologiques illustrés de cas vécus
- Mutualisation des connaissances
- Débats et discussions
- Pratiques réflexives
- Reformulation par le formateur
- Jeux de rôles
- Repérage des points forts et points de vigilance
- Exercices d'application
- Élaboration d'axes d'amélioration

Durée

2 jours

Prise en charge des personnes âgées atteintes de troubles psychocomportementaux

Objectifs pédagogiques

- Connaître les principales pathologies psychiatriques chez la personne âgée en institution
- Définir les bonnes pratiques de prise en charge clinique des différentes pathologies en EHPAD, USLD et SMR

L'essentiel des contenus

Connaître les principales pathologies psychiatriques chez la personne âgée en institution

- Identifier les pathologies et les symptômes
- Perfectionner son approche de la psychiatrie en établissement gériatrique, USLD et SMR

Définir les bonnes pratiques de prise en charge clinique des différentes pathologies en EHPAD, USLD et SMR

- Définir les principes généraux de la prise en charge clinique
- Connaître le positionnement du soignant
- Appréhender l'accompagnement relationnel et la prise en charge des situations difficiles

Profil stagiaire

Tout personnel en contact avec des patients présentant des troubles psychiques

Prérequis

Travailler au contact des personnes âgées souffrant de pathologies psychiatriques, mentales ou démences apparentées Alzheimer

Outils pédagogiques

- Pré et post tests
- Apports théoriques et méthodologiques
- Échanges, mutualisation des expériences et des connaissances
- Étude de cas concrets
- Réajustements et conseils personnalisés
- Analyse des pratiques en vigueur
- Recherche collective de solutions adaptées
- Mises en situation et jeux de rôle
- Discussions interactives et reformulation du formateur

Durée

3 jours

Prise en soin des personnes handicapées vieillissantes

Objectifs pédagogiques

- Comprendre et analyser le processus du vieillissement usuel et du handicap vieillissant
- Adopter une posture professionnelle adaptée, individuelle et en équipe
- Concourir à préserver l'autonomie et les potentialités de la personne handicapée vieillissante
- Prendre en charge au quotidien un résident vieillissant avec handicap(s)
- Communiquer avec le résident atteint de handicap

L'essentiel des contenus

Comprendre et analyser le processus du vieillissement usuel et du handicap vieillissant

- La vieillesse pour chacun: prendre conscience des impacts
- Les spécificités liées aux handicaps vieillissants

Adopter une posture professionnelle adaptée, individuelle et en équipe

- Réfléchir à sa posture professionnelle
- Communiquer en équipe

Concourir à préserver l'autonomie et les potentialités de la personne handicapée vieillissante

- Recueillir les besoins de la personne handicapée
- Anticiper les ruptures de liens et la continuité de l'accompagnement

Prendre en charge au quotidien un résident vieillissant avec handicap(s)

- Définir une stratégie de prise en charge au quotidien sur la semaine
- Identifier collectivement les ménagements à envisager (signalétique/matériel/espaces de vie individuels) dans les 5 temps de la journée

Profil stagiaire

Agents AMP/AS/ME/animateurs, maîtresse de maison, IDE, psychologues, responsables d'unité et veilleurs de nuit

Prérequis

Travailler auprès de personnes handicapées vieillissantes

Outils pédagogiques

- Pré et post tests
- Brainstorming
- Mutualisation des savoirs
- Rappels sur les différents handicaps
- Étude de documents réglementaires et de textes de lois
- Utilisation du journal de l'institution
- Apports théoriques et analyse des pratiques en vigueur
- Repérage des points de vigilance
- Conseils personnalisés et échanges
- Ateliers en petits groupes
- Exercices d'application et étude de cas vécus
- Travail d'intersession

Durée

3 jours (2 jours + 1 jour)

Projet de vie personnalisé

Objectifs pédagogiques

- Comprendre son engagement dans le projet personnalisé
- Mettre en place une démarche de collaboration
- Mettre en œuvre un projet de vie opérationnel nécessaire à l'accompagnement de la personne résidente et à l'implication des professionnels référents et coordonnateurs
- Réévaluer les projets de vie personnalisés

L'essentiel des contenus

Comprendre son engagement dans le projet personnalisé

- Définir le projet personnalisé et son cadre conceptuel
- Connaître les spécificités de la fonction de coordinateur de projet/référent
- Restituer le cadre du projet de vie individualisé de la personne

Mettre en place une démarche de collaboration

- Rechercher la participation de la personne tout au long de la démarche

Mettre en œuvre un projet de vie opérationnel nécessaire à l'accompagnement de la personne résidente et à l'implication des professionnels référents et coordinateurs

- La construction du projet de vie personnalisé
- Donner sens en équipe au projet personnalisé tout au long de la vie jusqu'au terme de la vie

Réévaluer les projets de vie personnalisés

- Analyser sa pratique et s'organiser
- Mener une réflexion autour des projets individualisés

Profil stagiaire

Tout professionnel travaillant en EHPAD, SSIAD, USLD, SMR, UHR

Prérequis

Être amené à intervenir dans la co-construction du projet de vie personnalisé du résident

Outils pédagogiques

- Pré et post tests
- Mutualisation des connaissances
- Apports théoriques illustrés de cas pratiques
- Réflexions guidées
- Questions/réponses
- Explication de textes encadrants
- Réflexion en groupe
- Restitution par le formateur
- Mini-jeux de rôles
- Conseils personnalisés
- Recherche collective de proposition d'amélioration
- Exercices ciblés
- Application d'intersession et analyse
- Plan de progrès personnel

Durée

2 jours

Promouvoir la bientraitance en gériatrie

Objectifs pédagogiques

- Détecter et savoir adapter sa prise en charge pour prévenir les situations à risques
- Analyser ses pratiques au regard de l'objectif de bientraitance, de l'éthique et des recommandations
- Identifier des savoir-être et savoir-faire individuels et collectifs à mettre en œuvre face aux situations à risques

L'essentiel des contenus

Détecter et savoir adapter sa prise en charge pour prévenir les situations à risques

- Définir les notions de maltraitance et de bientraitance
- Comprendre les mécanismes et identifier les risques
- Mettre en évidence les risques
- Caractériser les situations de négligences actives et passives

Analyser ses pratiques au regard de l'objectif de bientraitance et des recommandations

- Prendre en compte les attentes de la personne et appréhender les différents types et niveaux de besoins
- Réfléchir à une démarche: élaborer une stratégie
- Mettre en œuvre des actions et des comportements de bientraitance

Identifier des savoir-être et savoir-faire individuels et collectifs à mettre en œuvre face aux situations à risques

- Les actions individuelles dans la vie quotidienne
- Les actions collectives

Travailler en équipe et promouvoir un langage commun

- Réaliser un retour d'expérience
- Communiquer en équipe pluridisciplinaire

Profil stagiaire

Personnel soignant du pôle gériatrie

Prérequis

Cette formation ne nécessite pas de pré-requis

Outils pédagogiques

- Pré et post tests
- Apports théoriques et méthodologiques illustrés de cas vécus
- Étude de textes de lois
- Analyse des pratiques en vigueur
- Travaux en sous-groupes
- Échanges et discussions
- Mutualisation des expériences
- Reformulation et synthèse du formateur
- Mises en situation et jeux de rôles
- Outil de gestion des émotions
- Analyse de cas concrets
- Conseils personnalisés
- Rédaction de propositions d'amélioration

Durée

3 jours

La toilette relationnelle

Objectifs pédagogiques

- Comprendre les enjeux du vieillissement et discriminer vieillissement normal et pathologique
- Replacer la toilette des personnes âgées dans la dimension globale
- Développer ses compétences de soins relationnels

L'essentiel des contenus

Comprendre les enjeux du vieillissement et discriminer vieillissement normal et pathologique

- Entamer une réflexion sur le processus de vieillissement et ses répercussions

Replacer la toilette des personnes âgées dans la dimension globale

- Clarifier les objectifs de la toilette en gériatrie
- Répondre au besoin d'être propre chez la personne âgée
- Maintenir l'autonomie
- Prendre conscience des difficultés et des appréhensions lors de la toilette
- Gérer les refus

Développer ses compétences de soins relationnels

- Communiquer avec ses mains
- Adapter la communication verbale lors du soin
- Favoriser la communication non verbale
- Partager, mettre à jour, transmettre et effectuer la traçabilité des informations collectées

Profil stagiaire

Personnel soignant du pôle gériatrie

Prérequis

Cette formation ne nécessite pas de pré-requis

Outils pédagogiques

- Pré et post tests
- Brainstorming
- Mutualisation des connaissances
- Questions/réponses et libres échanges
- Apports théoriques, techniques et méthodologiques
- Recherche collective de solutions
- Points forts et points de vigilance
- Séquences vidéos
- Analyse des pratiques
- Exercices pratiques et jeux de rôles
- Reformulation du formateur
- Conseils personnalisés
- Plan de progrès personnel

Durée

2 jours

Le toucher relationnel

Objectifs pédagogiques

- Appréhender le contexte réglementaire et social du toucher relationnel
- Prendre conscience de sa conception du toucher pour se mettre en capacité d'utiliser des techniques de toucher relationnel
- Acquérir des techniques efficaces et adaptées

L'essentiel des contenus

Appréhender le contexte réglementaire et social du toucher relationnel

- La place du toucher dans le soin

Prendre conscience de sa conception du toucher pour se mettre en capacité d'utiliser des techniques de toucher relationnel

- Les représentations individuelles
- Aborder le toucher en tant qu'outil de soin relationnel
- Prendre conscience des difficultés et appréhensions générées par la proximité physique
- Se préparer au massage non médicalisé

Acquérir des techniques efficaces et adaptées

- Adapter ses pratiques professionnelles
- Apprendre à pratiquer les massages non médicalisés
- Conforter les soignants dans leurs bonnes pratiques habituelles

Profil stagiaire

Personnel soignant

Prérequis

Cette formation ne nécessite pas de pré-requis

Outils pédagogiques

- Pré et post tests
- Exposé du contexte réglementaire
- Analyse des pratiques en vigueur
- Définitions des préalables au massage
- Apports théoriques illustrés de cas vécus
- Mutualisation des connaissances
- Question-réponse
- Ateliers pratiques, démonstration puis entraînement en binôme
- Jeux de rôle
- Échanges et réflexion en groupe
- Conseils personnalisés

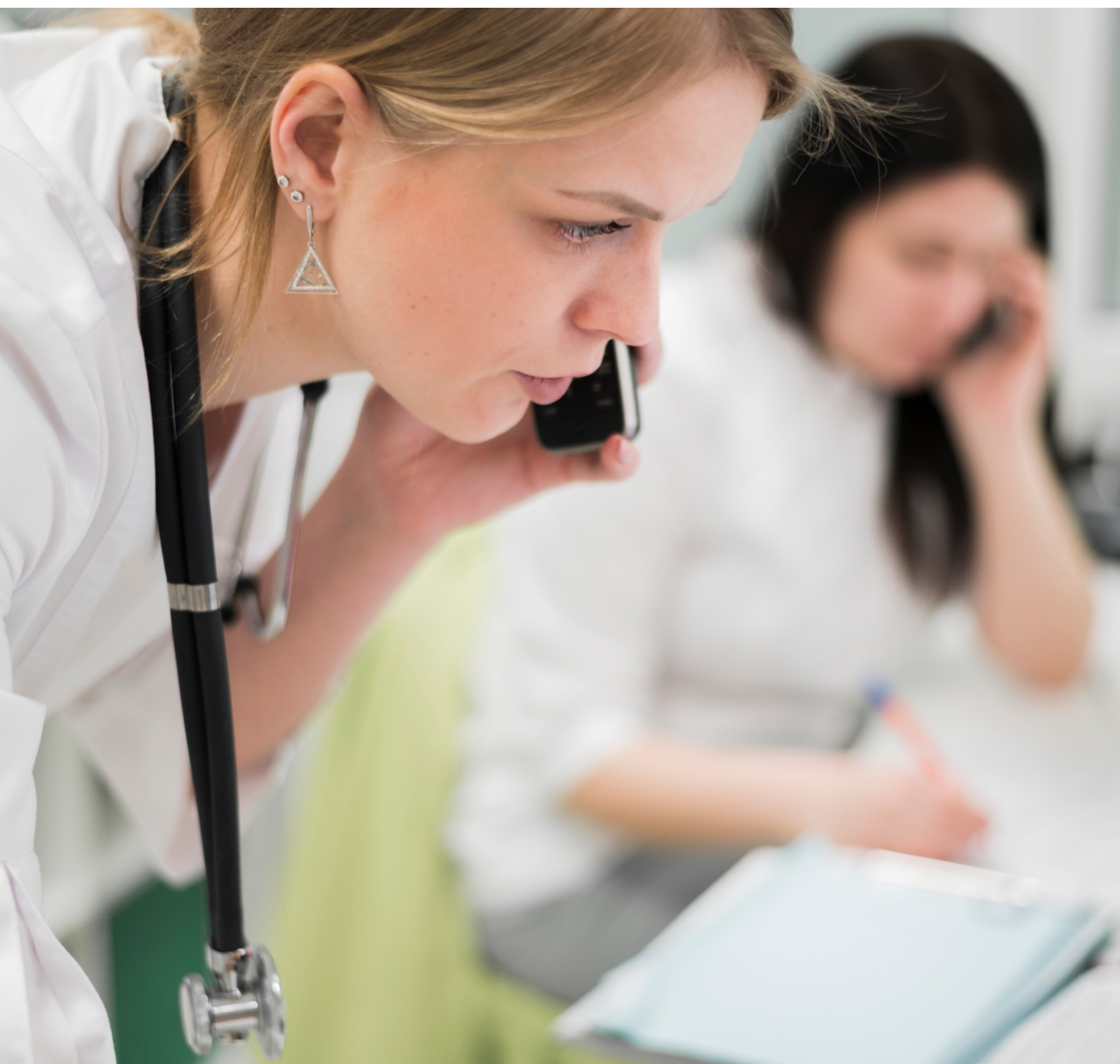
Durée

2 jours

Missions administratives, logistiques et techniques

À l'hôpital, les métiers de la filière administrative représentent 11% des effectifs*. Ils sont composés des métiers administratifs et d'accueil, métiers d'encadrement technique, métiers des systèmes d'information et télécoms, métiers des équipements et installations, métiers d'encadrement et de formation et les professions de direction.

*Source: vocationservicepublic.fr



Accueil des usagers

Objectifs pédagogiques

- Inscrire l'accueil dans une démarche d'amélioration permanente de la prise en charge des patients et de la qualité relationnelle avec les proches
- Adopter un comportement d'accueil professionnel
- Établir et conserver une relation de confiance conforme aux attentes du patient et de ses proches

L'essentiel des contenus

Mesurer les enjeux d'un accueil de qualité

- Harmoniser la relation d'accueil
- Répondre aux exigences de qualité

Définir et mettre en place une attitude professionnelle

- S'adapter à son interlocuteur
- Émettre un message clair
- Être à l'écoute
- Maîtriser les aspects corporels de l'accueil

Mieux gérer les situations difficiles

- Désamorcer l'agressivité
- Réguler les comportements quotidiens dans le cadre institutionnel
- Gérer ses émotions et son stress

Profil stagiaire

Tout professionnel en situation d'accueil

Prérequis

Cette formation ne nécessite pas de pré-requis

Outils pédagogiques

- Pré et post tests
- Réflexion guidée
- Échanges/débats
- Témoignages des participants
- Mise en relief des points forts et points d'amélioration
- Apports théoriques illustrés de cas vécus
- Mises en scène et jeux de rôles
- Débriefing en groupe
- Reformulation du formateur
- Exercices d'application
- Expérimentation d'outils de gestion du stress

Durée

2 jours

Accueil en anglais

Objectifs pédagogiques

- Accueillir l'utilisateur anglophone : accueil physique et téléphonique
- Développer sa compréhension de l'anglais dans le contexte
- d'accueil hospitalier de son service

L'essentiel des contenus

Accueillir l'utilisateur anglophone : accueil physique et téléphonique

- Connaître le vocabulaire nécessaire à l'accueil physique dans son service
- Utiliser le vocabulaire nécessaire à l'accueil téléphonique

Développer sa compréhension de l'anglais dans le contexte d'accueil hospitalier de son service

- Communiquer en langue anglaise et créer une véritable relation avec l'utilisateur anglophone
- Répondre aux besoins de l'utilisateur en anglais
- Définir un vocabulaire médical adapté à son service
- Acquérir le vocabulaire pour faire face aux situations difficiles

Profil stagiaire

Tout personnel en situation d'accueil de patients anglophones

Prérequis

Accueillir des usagers anglophones

Outils pédagogiques

- Pré et post test
- Apports de vocabulaire anglais illustrés d'exercice d'application
- Jeux de rôle
- Pratiques réflexives
- Reformulation des acquis par le formateur
- Exercices d'application
- Conseils personnalisés
- Jeux de rôle
- Illustrations de cas vécus
- Repérage des points forts et points de vigilance
- Acquisition du vocabulaire du corps humain
- Constitution d'un glossaire sur mesure

Durée

2 jours

Améliorer les écrits professionnels administratifs

Objectifs pédagogiques

- S'approprier les principes de la communication écrite dans un cadre professionnel
- Développer la qualité des courriers et courriels professionnels

L'essentiel des contenus

S'approprier les principes de la communication écrite dans un cadre professionnel

- Définir les finalités du courrier administratif dans la fonction publique hospitalière
- Analyser le contexte dans sa complexité, les enjeux pour soi, pour son service

Développer la qualité des courriers et courriels professionnels

- S'approprier les fondamentaux de la qualité d'une lettre professionnelle
- S'approprier les fondamentaux de la qualité d'un courriel professionnel
- Connaître et éviter les écueils

Profil stagiaire

Personnel administratif

Prérequis

Cette formation ne nécessite pas de pré-requis

Outils pédagogiques

- Pré et post tests
- Méthode heuristique
- Apports théoriques et méthodologiques
- Échanges interactifs
- Analyse des pratiques
- Exercices d'application
- Conseils personnalisés
- Mise en pratiques des différents types de correspondance à partir de situations professionnelles des participants
- Mise en lumière des points forts et points de vigilance
- Conseils et reformulation des acquis
- Évaluation et synthèse

Durée

2 jours

Communication interpersonnelle

Objectifs pédagogiques

- Prendre conscience des enjeux liés à la communication dans l'exercice de sa fonction
- Développer la qualité de la relation interpersonnelle à travers la qualité de la communication
- Adapter sa communication en situation professionnelle courante
- Prévenir les situations conflictuelles

L'essentiel des contenus

Prendre conscience des enjeux liés à la communication dans l'exercice de sa fonction

- Identifier les enjeux de l'affirmation de soi
- Développer de bonnes pratiques de positionnement professionnel

Développer la qualité de la relation interpersonnelle à travers la qualité de la communication

- S'approprier les fondamentaux de la communication
- Mobiliser ses soft skills pour développer l'affirmation de soi

Adapter sa communication en situation professionnelle courante

- Comprendre ce qui se joue dans la relation interpersonnelle en fonction de la qualité de son interlocuteur
- Utiliser les outils de positionnement

Prévenir les situations conflictuelles

- Poser les bases de sa stratégie de gestion de conflit
- Savoir prévenir ou sortir du conflit

Profil stagiaire

Tout professionnel de l'établissement

Prérequis

Cette formation ne nécessite pas de pré-requis

Outils pédagogiques

- Pré et post tests
- Brainstorming, reformulation et apports théoriques
- Définition de « situations problèmes » fréquemment rencontrées
- Auto-diagnostic
- Mutualisation des connaissances
- Apports théoriques et méthodologiques
- Analyse de cas
- Mises en situation
- Échanges interactifs
- Exercices d'application, tests
- Points forts et points de vigilance
- Conseils personnalisés

Durée

2 jours

Écrits professionnels : assistant·e de service social

Objectifs pédagogiques

- Se situer en tant qu'assistant·e de service social en secteur hospitalier
- Identifier les écrits selon leurs contenus, destinataires et objectifs
- Rédiger une lettre, un courriel : leurs contenus, destinataires et objectifs
- Participer à la rédaction du projet personnalisé de soins : le bilan social

L'essentiel des contenus

Se situer en tant qu'assistant·e de service social en secteur hospitalier

- Le cadre et les missions de l'assistant·e sociale
- Le partage des informations écrites

Identifier les écrits selon leurs contenus, destinataires et objectifs

- Les différents écrits qui intéressent l'action sociale
- Le contenu des écrits
- Rédiger en toute objectivité : la restitution des faits
- Rédiger une lettre, un courriel

Développer la qualité de ses écrits professionnels partagés

- Participer à la rédaction du projet personnalisé de soins : le bilan social
- Rédiger un rapport à destination d'une autorité administrative et judiciaire

Profil stagiaire

Assistant·e de service social

Prérequis

Cette formation ne nécessite pas de pré-requis

Outils pédagogiques

- Pré et post tests
- Brainstorming et mutualisation des connaissances
- Apports théoriques (PowerPoint)
- Construction collective d'une grille méthodologique
- Analyse critique, en binômes ou en grand groupe, d'écrits professionnels amenés par le formateur (extraits)
- Conseils

Durée

2 jours

Les fondamentaux en orthographe et en grammaire

Objectifs pédagogiques

- Vaincre les difficultés de l'orthographe
- Utiliser à bon escient les règles et bases de la grammaire et de la conjugaison
- Enrichir la qualité des ses écrits

L'essentiel des contenus

Vaincre les difficultés d'orthographe : les fondamentaux

- Les signes, les caractères et les mots
- Orthographe : règles et exceptions
- Focus sur les verbes et leurs conjugaisons

Utiliser à bon escient les règles et les bases de la grammaire et la conjugaison

- L'accord du participe passé
- La concordance des temps
- Les propositions
- Les fonctions
- Analyse logique

Enrichir la qualité de ses écrits

- La stratégie de communication rédactionnelle
- Assimilation et mise en application
- Acquisition et rodage de réflexes, amélioration continue, etc.

Profil stagiaire

Personnel de la FPH souhaitant perfectionner la qualité de ses écrits

Prérequis

Cette formation nécessite d'avoir les bases écrites de la langue française et n'est pas adaptée à un public FLE (français langue étrangère)

Outils pédagogiques

- Pré et post tests
- Mutualisation des connaissances et des pratiques
- Partage d'expériences
- Alternance d'apports théoriques et d'exercices pratiques
- Échanges et questions/réponses
- Exercices pratiques et ludiques
- Conseils personnalisés
- Élaboration individuelle et collective d'une revue des règles essentielles
- Travail de recherche individuel
- Défis et jeux individuels et collectifs
- Ateliers d'écriture
- Simulations et mises en situations

Durée

4 jours (2 jours + 2 jours)

Prendre la parole en public

Objectifs pédagogiques

- Acquérir et/ou développer les capacités d'expression et d'argumentation face à un auditoire
- Connaître les clés pour prendre la parole efficacement
- Renforcer ses qualités d'écoute et découvrir les pièges de la communication pour mieux les éviter et faire passer son message
- Utiliser les mécanismes de gestion du « trac »
- Gagner en aisance à l'oral
- S'affirmer dans ses interventions (attitudes)
- Donner les idées pour favoriser les interactions avec son public
- Présenter le langage « positif » valorisant

L'essentiel des contenus

Se mettre en condition et préparer efficacement une intervention orale : la phase de préparation de son intervention

- Structurer sa communication
- Construire une argumentation efficace
- Élaborer une stratégie de communication efficace
- Soigner sa préparation

Animer avec aisance et clarté une intervention orale : la phase de prise en parole en public

- Optimiser ses ressources physiques
- Pratiquer l'écoute efficace
- Développer des échanges harmonieux avec le public
- Expérimenter et renforcer sa pratique de prise de parole

Profil stagiaire

Tout professionnel de l'établissement

Prérequis

Être amené à prendre la parole dans l'exercice de ses fonctions

Outils pédagogiques

- Pré et post tests
- Inventaire des pratiques existantes dans les différents services
- Apports théoriques illustrés de cas vécus
- Mutualisation des connaissances
- Questions/réponses
- Exposé du contexte réglementaire
- Analyse des pratiques en vigueur
- Exercices de mise en confiance
- Conseils personnalisés
- Partage des connaissances
- Jeux de rôle et ateliers pratiques

Durée

2 jours

Prévention et gestion des situations d'agressivité et de violence

Objectifs pédagogiques

- Analyser les mécanismes de l'agressivité et de la violence au sein de la structure hospitalière
- Évaluer les risques et les stratégies
- Réagir face à l'agressivité et à la violence

L'essentiel des contenus

Comprendre et analyser les mécanismes de l'agressivité et de la violence

- Appréhender les notions de violence et d'agressivité
- Comprendre le phénomène en établissement hospitalier et identifier les facteurs déclenchant

Évaluer les risques et les stratégies

- Évaluer les conduites agressives
- Maîtriser les stratégies de prévention et de régulation des interactions agressives

Réagir face à l'agressivité et à la violence

- Réagir face à l'agressivité
- Réagir à sa propre agressivité
- Gérer et maîtriser une situation d'agressivité

Profil stagiaire

Tout professionnel de l'établissement

Prérequis

Cette formation ne nécessite pas de pré-requis

Outils pédagogiques

- Pré et post tests
- Échanges et réflexions guidées
- Recherche collective de définitions
- Étude de cas vécus
- Élaboration de solutions personnelles
- Exercices d'application et d'entraînement
- Mises en situation
- Analyse et reformulation en groupe
- Apports théoriques
- Auto-évaluation
- Construction d'un plan de progrès personnel
- Rédaction de propositions d'amélioration

Durée

2 jours

Travailler ensemble autrement et mieux

Objectifs pédagogiques

- Situer et comprendre l'intérêt d'une communication interpersonnelle de qualité
- Communiquer efficacement entre services
- Développer un esprit de partenariat

L'essentiel des contenus

Situer et comprendre l'intérêt d'une communication interpersonnelle de qualité

- Définir les enjeux de la communication interpersonnelle
- Développer ses connaissances sur la communication verbale et non-verbale

Communiquer efficacement entre services

- Déterminer les objectifs de la communication entre les services
- Adapter son savoir-être

Développer un esprit de partenariat

- Identifier et partager son cœur de métier
- Visualiser les relations avec les autres membres de l'équipe
- Constituer une charte de bonne conduite en situation de travail collaboratif

Profil stagiaire

Tout professionnel de l'établissement amené à travailler en équipe pluridisciplinaire

Prérequis

Cette formation ne nécessite pas de pré-requis

Outils pédagogiques

- Pré et post tests
- Mutualisation des connaissances
- Apports théoriques
- Rappel des principaux textes
- Échanges interactifs
- Travail en groupe
- Études de cas réels
- Expérimentation des outils de CNV
- Recherche collective de solutions
- Conseils personnalisés et réajustements
- Reformulation du formateur

Durée

2 jours

HACCP: Hazard Analysis Critical Control Point

Objectifs pédagogiques

- Assimiler les généralités sur l'hygiène en restauration
- Intégrer dans sa pratique les connaissances sur la microbiologie et se sensibiliser aux risques
- Mettre en œuvre la méthode HACCP

L'essentiel des contenus

Assimiler les généralités sur l'hygiène en restauration

- S'approprier la réglementation en vigueur
- Connaître les principes de la démarche HACCP

Intégrer dans sa pratique les connaissances sur la microbiologie et se sensibiliser aux risques

- Maîtriser l'impact du monde microbien dans le domaine alimentaire

Mettre en œuvre la méthode HACCP

- Adopter la méthode des 5 « M »
- Prévenir les risques professionnels

Profil stagiaire

Personnel des établissements hospitaliers en charge du repas (personnel soignant, personnel de cuisine...)

Prérequis

Être concerné par l'hygiène alimentaire dans le cadre de ses missions (portage des repas, service en collectivité...)

Outils pédagogiques

- Pré et post tests
- Repérage des modes de fonctionnement, utilisation de matériels et produits
- Conseils personnalisés et apports pratiques, théoriques et méthodologiques
- Étude du MPS en cours dans l'établissement
- Travail d'analyse à partir des pratiques professionnelles des participants
- Mutualisation des connaissances
- Échanges, questions/réponses
- Projection d'une vidéo
- Mises en situation
- Contrôle des connaissances

Durée

2 jours

Instant repas

Objectifs pédagogiques

- Analyser le temps de repas quotidien comme un item prenant part à la qualité de prise en charge du patient
- Développer son savoir-faire et savoir-être lors de l'aide au repas
- Identifier et mettre en œuvre des actions et des activités liées au repas
- pour favoriser la satisfaction des besoins

L'essentiel des contenus

Analyser le temps de repas quotidien comme un item prenant part à la qualité de prise en charge du patient

- Passer du besoin alimentaire au besoin de partage
- Comprendre les besoins culturels, habitudes et rituels du temps repas
- Penser l'alimentation comme un soin à part entière

Développer son savoir-faire et savoir-être lors de l'aide au repas

- Organiser le moment du repas pour favoriser les échanges
- Développer une communication adaptée ainsi que la qualité relationnelle au moment du repas

Identifier et mettre en œuvre des actions et des activités liées au repas pour favoriser la satisfaction des besoins

- Mettre ses capacités créatrices et d'analyse au service de l'instant repas

Profil stagiaire

Personnel de restauration et autres personnels intervenant dans l'instant repas (ASH, AS, IDE...)

Prérequis

Cette formation ne nécessite pas de pré-requis

Outils pédagogiques

- Pré et post tests
- Échanges guidés
- Mutualisation des expériences
- Reformulation des acquis
- Apports théoriques ciblés
- Exercices d'application
- Mise en avant des points forts et points de vigilance
- Conseils personnalisés
- Jeux de communication
- Partage des pratiques
- Apports méthodologiques illustrés de cas pratiques
- Réflexion en groupe
- Synthèse du formateur

Durée

1 jour

Travailler en petite équipe en unité centrale de production

Objectifs pédagogiques

- Prendre conscience des enjeux liés à la communication dans l'exercice de sa fonction
- Développer la qualité de la relation interpersonnelle à travers la qualité de la communication
- Adapter sa communication en situation professionnelle courante

L'essentiel des contenus

Prendre conscience des enjeux liés à la communication dans l'exercice de sa fonction

- Identifier les enjeux de l'affirmation de soi
- Développer de bonnes pratiques de positionnement professionnel

Développer la qualité de la relation interpersonnelle à travers la qualité de la communication

- S'appropriier les fondamentaux de la communication
- Mobiliser ses soft skills pour développer l'affirmation de soi

Adapter sa communication en situation professionnelle courante et prévenir les conflits

- Comprendre ce qui se joue dans la relation interpersonnelle
- Utiliser les outils de positionnement
- Poser les bases de sa stratégie de gestion de conflit

Profil stagiaire

Professionnels affectés au service de restauration

Prérequis

Cette formation ne nécessite pas de pré-requis

Outils pédagogiques

- Pré et post tests
- Brainstorming
- Reformulation et apports théoriques
- Auto-diagnostic
- Mutualisation des connaissances
- Analyse de cas
- Mise en situation contextualisées
- Échanges interactifs
- Points forts et points de vigilances
- Questions/réponses
- Exercices d'applications
- Conseils personnalisés

Durée

2 jours

Être opérationnel avec PowerPoint

Objectifs pédagogiques

- Se familiariser avec l'environnement
- Répertorier et utiliser des ressources de PowerPoint

L'essentiel des contenus

Se familiariser avec l'environnement

- Se familiariser avec l'interface
- Découvrir l'utilisation de PowerPoint

Répertorier et utiliser des ressources de PowerPoint

- Créer les objets d'une diapositive
- Organiser les objets sur la diapositive
- Animer les objets d'une diapositive et gérer les transitions
- Diffuser son diaporama

Profil stagiaire

Toute personne de votre établissement souhaitant créer et animer une présentation claire et interactive

Prérequis

Avoir à utiliser le logiciel Powerpoint dans sa pratique professionnelle et avoir complété et retourné les tests de positionnement envoyés par courriel

Outils pédagogiques

- Pré et post tests
- Brainstorming
- Apports théoriques et méthodologiques
- Questions/réponses
- Visualisation et navigation
- Conseils personnalisés
- Exercices d'application et cas pratiques
- Pédagogie active et participative tenant compte des capacités de chaque participant

Durée

3 jours

Excel : intermédiaire

Objectifs pédagogiques

- Utiliser les fonctions essentielles d'Excel
- Créer des tableaux de bord grâce aux tableaux et graphiques croisés dynamiques
- Contrôler la saisie des données et assurer la protection des cellules, feuilles, classeurs

L'essentiel des contenus

Utiliser les fonctions essentielles d'Excel

- Rappel sur les fonctionnalités de base
- Environnement
- Saisir des données et connaître les formats des cellules
- Appliquer une méthode de travail
- Créer et mettre en forme des tableaux, des graphiques
- Focus sur les diverses fonctions avancées

Créer des tableaux de bord grâce aux tableaux graphiques

- Utiliser des tableaux croisés dynamiques (TCD) et les graphiques dynamiques (GCD)
- Mise en application

Contrôler la saisie des données et assurer la protection des cellules, feuilles, classeurs

- Gérer la liste des données
- Valider et protéger les données
- Importer, exporter et échanger des données
- Mettre en page et imprimer

Profil stagiaire

Toute personne pour laquelle le développement professionnel ou l'employabilité repose sur la maîtrise des logiciels bureautiques les plus couramment utilisés

Prérequis

Avoir déjà des connaissances de base sur Excel ou avoir suivi le module Excel initiation et avoir complété et retourné les tests de positionnement envoyés par courriel

Outils pédagogiques

- Pré et post tests
- Apports théoriques
- Partages d'expériences
- Présentations d'exemples concrets de mise en œuvre
- Supports de formation et exercices fournis en formation
- Mises en situation

Durée

3 jours

Excel : perfectionnement

Objectifs pédagogiques

- Optimiser l'utilisation au quotidien du logiciel Excel
- Appliquer une méthode de travail pour réaliser rapidement et réussir des tableaux sur Excel
- Créer des tableaux de synthèse à partir de listes de données et générer des tableaux croisés dynamiques

L'essentiel des contenus

Optimiser l'utilisation au quotidien du logiciel Excel

- Rappel sur la terminologie des éléments et les fonctionnalités d'Excel

Appliquer une méthode de travail pour réaliser rapidement et réussir des tableaux sur Excel

- Présentation des méthodes de travail

Créer des tableaux de synthèse à partir de listes de données et générer des tableaux croisés dynamiques

- Construire et manipuler une liste
- Filtrer une liste
- Utiliser les filtres avancés
- Utiliser le mode plan
- Réaliser des calculs sur liste de données

Profil stagiaire

Personnel hospitalier amené à utiliser Excel

Prérequis

Utiliser le logiciel Excel quotidiennement dans sa pratique professionnelle

Outils pédagogiques

- Pré et post tests
- Exercices sont proposés en fonction du niveau de chacun
- Alternance d'apports théoriques soutenus par des exemples
- Mise en pratique sous forme d'exercices
- Remise d'un plan de formation détaillé adapté
- Exposé, démonstration, exercices et discussions

Durée

2 jours

Word : initiation

Objectifs pédagogiques

- Découvrir l'environnement Word
- Utiliser Word dans son contexte professionnel
- Rédiger des documents professionnels attractifs
- Utiliser les outils pour la qualité et le partage des écrits

L'essentiel des contenus

Découvrir l'environnement Word

- Apprendre à se servir des différentes fonctions du logiciel

Utiliser Word dans son contexte professionnel

- Savoir manipuler du texte: saisir, corriger, sélectionner, déplacer et supprimer
- Savoir manipuler un document: créer, enregistrer, ouvrir et modifier
- Créer un document attractif
- Créer un document court

Rédiger des documents professionnels attractifs

- Savoir mettre en forme le document
- Être capable d'insérer des illustrations
- Savoir utiliser les tabulation
- Être en mesure de gérer les sauts de page et la numérotation

Utiliser les outils pour la qualité et le partage des écrits

- Connaître les différents outils
- Savoir tirer les documents: impression, fax et mail

Profil stagiaire

Personnel hospitalier amené à utiliser Word

Prérequis

Utiliser le logiciel Word quotidiennement dans sa pratique professionnelle

Outils pédagogiques

- Pré et post tests
- Apports théoriques illustrés d'exemples et de mises en pratiques sous forme d'exercices
- Pédagogie active et participative
- Reformulation du formateur en début et fin de journée
- Remise d'un plan détaillé de la formation
- Exposé du formateur suivi de démonstration, exercices et discussion
- Apprentissage individualisé tenant compte des capacités et du niveau de chacun

Durée

3 jours

Word : perfectionnement

Objectifs pédagogiques

- Perfectionner son utilisation du logiciel Word
- Utiliser les potentiels de son logiciel Word
- dans son environnement professionnel

L'essentiel des contenus

Perfectionner son utilisation du logiciel Word

- Se remémorer les spécificités de l'environnement
- Savoir créer des documents longs
- Utiliser les insertions
- Travailler en colonnes

Utiliser les potentiels de son logiciel Word dans son environnement professionnel

- Gérer des pages
- Finaliser un document
- Utilisation du publipostage

Profil stagiaire

Personnel hospitalier amené à utiliser Word

Prérequis

Avoir des connaissances de base sur le logiciel Word

Outils pédagogiques

- Pré et post tests
- Apports théoriques
- Exercices pratiques sur poste informatique
- Pédagogie active et participative
- Remise d'un plan détaillé de la formation
- Échanges interactifs
- Conseils personnalisés et apprentissage individualisé

Durée

2 jours

Cadre légal et éthique de vos missions

Les contours des responsabilités des professionnels du secteur santé évoluent rapidement: il est important pour ces derniers de comprendre et d'interpréter les évolutions législatives et jurisprudentielles. La pluridisciplinarité renforce ce besoin, auquel s'ajoute la nécessité d'une réflexion éthique autour des problèmes moraux auxquels ils se trouvent confrontés.



Annnonce d'un dommage lié aux soins

Objectifs pédagogiques

- Comprendre les enjeux de la démarche d'information du patient
- Professionnaliser la réalisation de l'annonce au patient
- Organiser les suites de l'annonce et définir un savoir-être

L'essentiel des contenus

Comprendre les enjeux de la démarche d'information du patient

- La complexité de la relation soignant-soigné
- Les bénéfices d'une communication bien menée
- Comprendre et discriminer la notion d'erreur et la notion de faute

Professionnaliser la réalisation de l'annonce au patient

- Méthodes et déroulement de l'annonce
- Tracer dans le dossier médical
- Parler ensemble pour comprendre et mieux se comprendre

Organiser les suites de l'annonce et définir un savoir-être

- Organiser sa réflexion
- L'annonce à un patient dont les capacités de compréhension sont altérées
- L'écoute active et la relation d'aide
- La référence aux principes éthiques

Profil stagiaire

Professionnels de santé

Prérequis

Cette formation ne nécessite pas de pré-requis

Outils pédagogiques

- Pré et post tests
- Échanges interactifs et travail réflexif en groupe
- Apports théoriques et réglementaires
- Échanges d'expériences
- Reformulation des acquis
- Mise en avant des difficultés et recherches collectives de solutions
- Travail pratique sur cas concrets
- Jeux de rôles et exercices ludiques adaptés
- Conseils personnalisés

Durée

1 jour

Droits et information des patients

Objectifs pédagogiques

- Connaître les dispositions relatives aux droits et à l'information du patient
- Améliorer la compréhension et le respect du secret professionnel,
- de la confidentialité et de la discrétion dans l'exercice professionnel

L'essentiel des contenus

Connaître les dispositions relatives aux droits et à l'information au patient

- Droits et libertés de l'usager du système de santé
- Le(s) droit(s) à l'information de l'usager

Améliorer la compréhension et le respect du secret professionnel, de la confidentialité et de la discrétion dans l'exercice professionnel

- Les différentes facettes du secret
- Distinguer le secret professionnel et le secret médical
- Les devoirs statutaires de discrétion, de réserve et de respect du secret professionnel

Profil stagiaire

Tout personnel de la fonction publique hospitalière

Prérequis

Cette formation ne nécessite pas de pré-requis

Outils pédagogiques

- Pré et post tests
- Apports théoriques
- Quiz vrai/faux
- Étude et analyse de textes réglementaires
- Mises en situation
- Visionnage de vidéos
- Résolution de cas pratiques

Durée

2 jours

Éthique dans la pratique soignante

Objectifs pédagogiques

- Définir le champ de la réflexion éthique
- Intégrer le respect des droits des patients
- S'interroger sur les situations complexes relevant d'un dilemme éthique

L'essentiel des contenus

Définir le champ de la réflexion éthique

- Adopter une vision globale
- Mesurer la place de l'éthique dans les soins
- Réfléchir à l'importance de l'éthique dans les prises de décisions

Intégrer le respect des droits des patients

- Connaître les textes de référence et les réglementations relatives à la fin de vie et au décès
- Maîtriser la notion d'information à priori

S'interroger sur les situations complexes relevant d'un dilemme éthique

- Repérer les différentes situations qui peuvent relever d'un dilemme éthique dans les différents services
- Contribuer aux prises de décisions collégiales
- Connaître les modalités de la constitution d'un groupe de réflexion éthique

Profil stagiaire

Personnel des équipes pluridisciplinaires (assistantes sociales, diététiciens, psychologues, IDE, AS, médecin...)

Prérequis

Cette formation ne nécessite pas de pré-requis

Outils pédagogiques

- Pré et post tests
- Travail préparatoire de connaissances
- Conseils personnalisés
- Apports de connaissances
- Réflexion individuelle guidée
- Apports juridique expliqués et illustrés
- Étude de cas
- Mutualisation des connaissances
- Échanges, discussions et mutualisation des expériences
- Questionnaire d'auto-diagnostic
- Visionnage d'un film
- Présentation de cas cliniques
- Analyse des pratiques actuelles
- Réflexions en sous-groupes sur les avantages recherchés
- Exercices d'application

Durée

2 jours

Identitovigilance

Objectifs pédagogiques

- Comprendre et intégrer dans sa pratique les enjeux de l'identitovigilance
- Analyser les dysfonctionnements possibles ou avérés
- Mettre en œuvre des actions préventives et/ou correctives

L'essentiel des contenus

Comprendre les enjeux de l'identitovigilance

- Définir le processus d'identitovigilance
- Comprendre les risques liés à l'identification
- Définir les obligations, rôles et responsabilités
- Connaître les recommandations de la HAS et de l'OMS

Analyser les dysfonctionnements possibles ou avérés

- Agir en cas d'événement indésirable
- Appréhender le circuit de l'information et de la communication

Mettre en œuvre des actions préventives et/ou correctives

- Fiabiliser l'identification du patient à toutes les étapes du parcours de soin
- Prévenir les risques

Profil stagiaire

Public concerné par l'identitovigilance

Prérequis

Cette formation ne nécessite pas de pré-requis

Outils pédagogiques

- Pré et post tests
- Apports théoriques et méthodologiques
- Mutualisation des connaissances
- Rappel des textes de loi
- Étude du dossier patient
- Pratiques réflexives sur des situations réelles
- Exercices de mises en situations et d'application
- Conseils personnalisés
- Réflexion en petit groupe puis formalisation de propositions d'actions
- Plan de progrès personnel

Durée

1 jour

Intimité et sexualité des personnes âgées en EHPAD

Objectifs pédagogiques

- Comprendre et identifier l'impact du vieillissement dans le cadre de la vie affective du sujet âgé
- Intégrer les dimensions d'une vie affective et/ou sexuelle dans le lieu de vie

L'essentiel des contenus

Comprendre et identifier l'impact du vieillissement sur le plan biologique, psychologique et sociologique dans le cadre de la vie affective donc la sexualité du sujet âgé

- Définir l'image de la sexualité sous l'angle du vieillissement (aspect sociologique)
- Définir et discriminer les notions de vie affective et vie sexuelle

Intégrer les dimensions d'une vie affective et/ou sexuelle dans la prise en soin quotidienne

- Respecter la vie privée: la loi
- Définir une éthique professionnelle
- Reconnaître et accepter les émotions
- Adapter son langage et son comportement en situation de soin (exemple: la toilette)
- Accompagner les familles dans l'acceptation
- Adapter sa communication envers les proches

Profil stagiaire

Tout personnel soignant en EHPAD

Prérequis

Cette formation ne nécessite pas de pré-requis

Outils pédagogiques

- Pré et post tests
- Brainstorming
- Échanges et débat à partir d'images véhiculées par la société et les médias
- Apports théoriques et mutualisation des connaissances
- Pratiques réflexives sur des situations réelles
- Conseils personnalisés
- Apports législatifs et réglementaires de la formatrice
- Étude de cas
- RBPP
- Repérage des points de vigilance
- Conseils personnalisés
- Reformulation des apports en fin de séquence

Durée

2 jours

Laïcité à l'hôpital

Objectifs pédagogiques

- Découvrir les principes fondamentaux de laïcité en droit français
- Découvrir les principes fondamentaux de laïcité dans le quotidien des professionnels du sanitaire, médico-social et social

L'essentiel des contenus

Découvrir les principes fondamentaux de laïcité en droit français

- Identifier l'évolution historique de la laïcité en France
- Repérer les fondements juridiques de la laïcité

Découvrir les principes fondamentaux de laïcité dans le quotidien des professionnels du sanitaire, médico-social et social

- Démontrer les droits et les obligations des usagers et des professionnels
- Exercer en interdisciplinarité les possibilités de recours et de respect de laïcité au quotidien

Profil stagiaire

Tout personnel soignant

Prérequis

Cette formation ne nécessite pas de pré-requis

Outils pédagogiques

- Pré et post tests
- Metaplan ou nuage de mots
- Présentation et interprétation de textes et chartes relatifs à la laïcité
- Photolangage ou diaporama interactif
- Grille d'autoévaluation des pratiques
- Réflexion en groupe illustrée de cas vécus
- Quiz
- Débat et évaluation des pratiques

Durée

1 jour

Prévention des erreurs médicamenteuses

Objectifs pédagogiques

- Comprendre les enjeux et les risques inhérents à la prise en charge médicamenteuse des patients/résidents
- Identifier les risques d'erreurs et les événements indésirables en lien avec la prise en charge médicamenteuse et savoir les signaler
- Mettre en œuvre une démarche de gestion des risques pour prévenir les erreurs médicamenteuses

L'essentiel des contenus

Comprendre les enjeux et les risques inhérents à la prise en charge médicamenteuse des patients/résidents

- Introduction et contextualisation de la problématique
- Clarifier les rôles et les responsabilités aux différentes étapes de la prise en charge médicamenteuse

Identifier les risques d'erreurs et les événements indésirables en lien avec la prise en charge médicamenteuse et savoir les signaler

- Conduite à tenir en cas d'accident médicamenteux
- Comprendre comment survient l'erreur médicamenteuse

Mettre en œuvre une démarche de gestion des risques pour prévenir les erreurs médicamenteuses

- Connaître les méthodes de gestion des risques applicables
- Pérenniser les progrès

Profil stagiaire

Tout personnel soignant et non soignant impliqué dans la prise en charge médicamenteuse. Cadres de santé

Prérequis

Disposer d'un téléphone portable (utilisation d'outils numériques par le formateur durant la formation)

Outils pédagogiques

- Pré et post tests
- Mutualisation des connaissances
- Utilisation d'outils numériques
- Analyse en groupe de situations vécues
- Renseignements de l'outil fiche d'identification des risques et d'événements indésirables
- Jurisprudence
- Points d'amélioration et points de vigilance
- Conseils

Durée

2 jours

Responsabilité juridique du soignant

Objectifs pédagogiques

- Pratiquer une lecture juridique des textes concernant le cadre général de l'exercice infirmier
- Se positionner par rapport à la notion de responsabilité
- Appréhender les droits et devoirs des usagers dans le cadre de son exercice professionnel

L'essentiel des contenus

Pratiquer une lecture juridique des textes concernant le cadre général de l'exercice infirmier

- Éléments introductifs du droit infirmier
- Le champ de l'administration des soins infirmiers

Se positionner par rapport à la notion de responsabilité

- La notion de responsabilité
- Les différents régimes de responsabilités
- L'encadrement des étudiants IDE et AS

Approfondir sa connaissance des droits et devoirs des usagers dans le cadre de son exercice professionnel

- Les droits des usagers
- Les droits de la personne en fin de vie

Profil stagiaire

Personnel soignant (AS et IDE)

Prérequis

Cette formation ne nécessite pas de pré-requis

Outils pédagogiques

- Pré et post tests
- Mutualisation des connaissances
- Explications du cadre juridique et réglementaire
- Échanges interactifs et réponses aux questions
- Cas pratiques
- Illustrations de cas vécus
- Quiz et autoévaluation
- Photolangage
- Diaporama

Durée

2 jours

Secret professionnel

Objectifs pédagogiques

- Connaître les dispositions relatives aux droits et à l'information du patient
- Améliorer le respect de l'intimité et de la confidentialité et appréhender
- la notion de secret professionnel

L'essentiel des contenus

Connaître les dispositions relatives aux droits et à l'information du patient

- Principe de démocratie sanitaire
- Notions de droit aux soins et de droit à l'information
- S'inscrire dans la démarche de recueil du consentement et de l'accès au dossier médical

Améliorer le respect de l'intimité et de la confidentialité et appréhender la notion de secret professionnel

- Identifier qui est tenu par le secret
- La déontologie médicale, le droit sanitaire et médico-social aujourd'hui
- Secret professionnel et droit civil, respect de la vie privée et confidentialité
- Les obligations des professionnels de santé
- Les dispenses légales
- Le devoir statutaire, la notion de discrétion professionnelle et le devoir de réserve
- Les situations particulières et la politique de confidentialité en établissement

Profil stagiaire

Tout professionnel de l'établissement

Prérequis

Cette formation ne nécessite pas de pré-requis

Outils pédagogiques

- Pré et post tests
- Analyse de cas pratiques et de textes professionnels
- Échanges et débats autour de situations vécues par les stagiaires
- Quiz
- Réflexions à partir de séquences vidéos
- Étude de textes légaux ou réglementaires
- Commentaire de jurisprudence
- Débriefing en groupe suivi de reformulation des acquis
- Questions/réponses
- Apports complémentaires

Durée

2 jours

Missions managériales

Dans un contexte en mutation, la fonction d'encadrement se trouve renforcée et constitue un enjeu stratégique. Il est demandé aux encadrants de donner du sens et fédérer les équipes autour de valeurs et de projets de politiques publiques.



Conduire un entretien professionnel

Objectifs pédagogiques

- Comprendre l'entretien professionnel
- Préparer efficacement l'entretien
- Adopter un comportement favorisant la qualité de l'entretien

L'essentiel des contenus

Comprendre l'entretien professionnel

- Connaître le cadre légal
- Clarifier la finalité et les enjeux
- Respecter les différentes étapes de l'entretien

Préparer efficacement l'entretien

- S'organiser et organiser l'entretien
- Utiliser les outils d'aide à l'évaluation
- Établir objectivement un bilan des résultats
- Fixer des objectifs à atteindre
- Détecter les attentes et les besoins de formation

Adapter un comportement favorisant la qualité de l'entretien

- Améliorer sa capacité d'écoute
- Exprimer une critique constructive
- Développer des attitudes de négociation
- Réagir aux comportements négatifs

Profil stagiaire

Personnel encadrant de la FPH

Prérequis

Être amené à conduire des entretiens professionnels

Outils pédagogiques

- Pré et post tests
- Rappel du cadre réglementaire
- Échanges guidés
- Mutualisation des bonnes pratiques
- Exercices pratiques en sous groupe
- Restitution et synthèse
- Apports techniques et méthodologiques
- Conseils personnalisés
- Reformulation en fin de séquence

Durée

2 jours

Conduire une réunion

Objectifs pédagogiques

- Préparer efficacement une réunion
- Manager le déroulement de la réunion
- Utiliser les techniques d'animation pour améliorer la productivité des réunions

L'essentiel des contenus

Préparer efficacement une réunion

- Choisir un type de réunion adapté aux objectifs
- Communiquer efficacement autour de la réunion
- Adapter l'agencement et répertorier les outils

Manager le déroulement de la réunion

- Utiliser un savoir-faire adapté
- Assumer son rôle d'animateur en se servant de ses soft skills

Utiliser les techniques d'animation pour améliorer la productivité des réunions

- Utiliser les outils et techniques d'animation
- Animer et dynamiser les échanges

Profil stagiaire

Tout personnel ayant à animer des réunions ou des groupes de travail

Prérequis

Cette formation ne nécessite pas de pré-requis

Outils pédagogiques

- Pré et post tests
- Brainstorming
- Apports méthodologiques et théoriques
- Exercices d'application
- Questions/réponses
- Conseils personnalisés
- Échanges interactifs
- Mises en situation
- Débriefing
- Tests et auto diagnostic

Durée

2 jours

Développer la qualité de la communication positive pour renforcer la cohésion d'équipe

Objectifs pédagogiques

- Prendre conscience des enjeux de la communication interpersonnelle en situation professionnelle
- Acquérir des outils de connaissance et de compréhension de soi et des autres
- Développer la communication positive dans ses relations professionnelles

L'essentiel des contenus

Prendre conscience des enjeux de la communication interpersonnelle en situation professionnelle

- S'approprier les fondamentaux de la communication
- Identifier les problèmes de l'écoute dans la relation inter-humaine

Acquérir des outils de connaissance et de compréhension de soi et des autres

- Identifier son style de positionnement dans ses relations personnelles et professionnelles

Développer la communication positive dans ses relations professionnelles

- Renforcer sa capacité d'écoute active dans ses échanges avec autrui
- S'affirmer avec intégrité et bienveillance en contexte professionnel
- Ouvrir au dialogue et désamorcer les conflits

Profil stagiaire

Professionnels d'encadrement

Prérequis

Cette formation ne nécessite pas de pré-requis

Outils pédagogiques

- Pré et post tests
- Mutualisation des connaissances
- Apports théoriques
- Échanges guidés
- Exercices pratiques
- Test de positionnement
- Autodiagnostic
- Mises en situations et jeux de rôle
- Reformulation du formateur
- Élaboration d'un plan d'action personnel

Durée

2 jours

Gérer les conflits interpersonnels

Objectifs pédagogiques

- Repérer la mécanique des conflits pour mieux les prévenir
- Réagir face aux situations ou personnalités difficiles
- Gérer la suite d'un conflit et mener des stratégies préventives

L'essentiel des contenus

Repérer la mécanique des conflits

- Identifier les composantes d'un conflit
- Cerner les causes possibles d'un conflit
- Mieux se connaître face aux conflits

Réagir face aux situations ou personnalités difficiles

- Garder la maîtrise en situation de conflit
- Utiliser toutes les possibilités
- S'affirmer et développer son assertivité
- Pratiquer les interrupteurs de stress et de tension adaptés aux situations

Gérer la suite d'un conflit et mener des stratégies préventives

- Rebondir et exploiter les suites d'un conflit
- Conclure positivement

Profil stagiaire

Personnel encadrant

Prérequis

Cette formation ne nécessite pas de pré-requis

Outils pédagogiques

- Pré et post tests
- Échanges guidés
- Analyse de cas vécus
- Apports théoriques et méthodologiques
- Exercices d'application
- Jeux de rôle
- Mise en pratique
- Réflexion guidée
- Formalisation d'un plan d'action

Durée

2 jours

Les fondamentaux du management

Objectifs pédagogiques

- Connaître et clarifier les exigences de la fonction managériale
- Utiliser des outils et mobiliser des savoir-être en situations managériales difficiles

L'essentiel des contenus

Connaître et clarifier les exigences de la fonction managériale

- Bien situer son rôle et ses missions
- S'appropriier les missions de management
- Se positionner comme interlocuteur légitime auprès de l'équipe et utiliser le levier du leadership

Utiliser des outils et mobiliser des savoir-être en situations managériales difficiles

- Adapter son style à l'équipe pour mieux se positionner
- Gérer les situations difficiles
- Anticiper les difficultés
- Piloter par les objectifs

Profil stagiaire

Personnel encadrant

Prérequis

Cette formation ne nécessite pas de pré-requis

Outils pédagogiques

- Pré et post tests
- Apports théoriques et méthodologiques
- Échanges interactifs
- Analyse de cas
- Création de fiches personnalisées de management, en fonction de son type et de la taille des équipes
- Autodiagnostic de leadership
- Mises en situation, regards croisés et reformulation
- Reformulation des apports en fin de séquence
- Conseils personnalisés

Durée

2 jours

Manager le temps

Objectifs pédagogiques

- Comprendre le changement et en mesurer l'impact et les risques
- Acquérir les compétences pour manager les équipes dans une période de changement

L'essentiel des contenus

Comprendre le changement et en mesurer l'impact et les risques

- Clarifier la notion de changement en cours
- Identifier les besoins actuels d'accompagnement des équipes et des personnes
- Se positionner dans la dynamique actuelle

Acquérir les compétences pour manager les équipes dans une période de changement

- Situer le rôle du manager accompagnateur du changement
- Comprendre les spécificités du management d'équipe en période changement
- Communiquer un préalable à tout accompagnement
- Utiliser l'affirmation de soi
- Mettre en œuvre un management au service du changement

Profil stagiaire

Personnel encadrant

Prérequis

Cette formation ne nécessite pas de pré-requis

Outils pédagogiques

- Pré et post tests
- Apports théoriques et méthodologiques
- Échanges en groupe et brainstorming
- Étude de cas vécus
- Analyse des pratiques
- Exercices d'application, en ateliers et en binômes
- Reformulation du formateur
- Conseils personnalisés
- Élaboration d'un plan d'action personnel

Durée

2 jours

Mieux manager grâce à l'intelligence émotionnelle

Objectifs pédagogiques

- Analyser les composantes de l'intelligence émotionnelle
- Adapter son management en utilisant ses soft skills, ses atouts managériaux

L'essentiel des contenus

Analyser les composantes de l'intelligence émotionnelle

- Définir la dimension émotionnelle et le management
- Comprendre le lien entre les émotions et les comportements, l'intelligence émotionnelle et la performance

Adapter son management en utilisant ses soft skills, ses atouts managériaux

- Repérer et décoder le langage émotionnel
- Intégrer ce décodage dans sa communication et dans la gestion des situations délicates
- Développer son intelligence émotionnelle

Profil stagiaire

Professionnels d'encadrement

Prérequis

Cette formation ne nécessite pas de pré-requis

Outils pédagogiques

- Pré et post tests
- Apports théoriques et méthodologiques
- Ateliers réflexifs guidés
- Échanges interactifs
- Exercices d'applications et mises en situation
- Méthode active
- Analyse des pratiques

Durée

2 jours

Positionnement professionnel des IDEC

Objectifs pédagogiques

- Clarifier les rôles et les missions IDE/AS/ASH, en lien avec la réglementation et les compétences de chacun
- Animer et favoriser les réflexions professionnelles sur la personne prise en soins lors des transmissions et des réunions
- Manager efficacement ses collaborateurs dans un esprit de collaboration pour la réalisation du projet de soins

L'essentiel des contenus

Clarifier les rôles et les missions IDE/AS/ASH, en lien avec la réglementation et les compétences de chacun

- Préciser le champ de compétences de chacune des fonctions

Animer et favoriser les réflexions professionnelles sur la personne prise en soins lors des transmissions et des réunions

- Les domaines de soins où la collaboration entre les différents acteurs de soins doit avoir lieu
- Les enjeux d'une collaboration harmonieuse pour le patient, sa famille, le soignant, l'équipe et l'institution

Manager efficacement ses collaborateurs dans un esprit de collaboration pour la réalisation du projet de soins

- La cohérence et la concertation dans la prise en charge globale du patient
- Les organisations autour du projet de soins
- Les moyens à développer pour une collaboration harmonieuse
- Planifier et conduire une réunion
- S'assurer du suivi du projet de soins

Profil stagiaire

IDEC

Prérequis

Cette formation ne nécessite pas de pré-requis

Outils pédagogiques

- Pré et post tests
- Apports théoriques illustrés
- Exposé du formateur
- Libres questions-réponses
- Analyse de situations
- Mutualisation des expériences
- Reformulation par le formateur
- Étude de cas vécus

Durée

2 jours

Rédiger un rapport circonstancié

Objectifs pédagogiques

- Identifier les fondements de la fonction cadre de santé en lien avec l'obligation de contrôle des prestations et l'autorité hiérarchique
- Développer une compétence pratique d'écriture du rapport circonstancié

L'essentiel des contenus

Identifier les fondements de la fonction cadre de santé en lien avec l'obligation de contrôle des prestations et l'autorité hiérarchique

- Connaître le cadre juridique de la responsabilité du cadre de santé
- Distinguer les responsabilités organisationnelles du cadre de santé

Développer une compétence pratique d'écriture du rapport circonstancié

- Intégrer le rapport circonstancié dans sa pratique de contrôle de qualité des soins et d'exercice de l'autorité hiérarchique

Profil stagiaire

Personnel encadrant

Prérequis

Cette formation ne nécessite pas de pré-requis

Outils pédagogiques

- Pré et post tests
- Apports théoriques et méthodologiques
- Étude de textes réglementaires
- Quiz d'évaluation et de partage des connaissances
- Exercices pratiques
- Analyse en groupe

Durée

1 jour

Les soft skills et l'intelligence émotionnelle en santé

Les personnels du secteur santé, quelles que soient leurs fonctions, doivent être à même de déployer des qualités spécifiques permettant une prise en charge à la fois empathique et efficace des usagers. Déployer ses qualités personnelles pour un mieux-être en situation professionnelle ainsi que définir des savoir-être appropriés à l'accompagnement de la souffrance physique ou morale, participent de la qualité des soins.



Améliorer son bien-être au travail

Objectifs pédagogiques

- Mieux se connaître pour mieux se positionner dans les relations de travail (dans l'équipe, face à la hiérarchie et face aux usagers)
- Savoir établir une relation constructive en situation professionnelle
- Analyser son rapport au temps et utiliser les outils de gestion du temps

L'essentiel des contenus

Mieux se connaître pour mieux se positionner dans les relations de travail

- Définir et caractériser les émotions fondamentales
- Distinguer les différentes compétences émotionnelles et leurs effets
- Développer ses propres compétences émotionnelles

Savoir établir une relation constructive en situation professionnelle

- Adapter son attitude à son interlocuteur
- Rester serein face aux situations difficiles
- Participer à l'instauration d'un bon climat de travail, facteur d'enthousiasme

Analyser son rapport au temps et utiliser les outils de gestion du temps

- Étudier son rapport au temps
- Analyser son emploi du temps
- Utiliser les outils de planification
- Gérer ses priorités

Profil stagiaire

Tout personnel désirant renforcer son efficacité au travail

Prérequis

Cette formation ne nécessite pas de pré-requis

Outils pédagogiques

- Pré et post tests
- Apports théoriques et mutualisation des connaissances
- Pratiques réflexives sur des situations réelles: analyse des pratiques actuelles et réflexions en sous-groupe
- Exercices de respiration
- Jeux de rôles et simulations
- Tests et autoévaluation
- Élaboration d'un plan de progrès personnel
- Conseils personnalisés

Durée

2 jours

Bien vivre sa retraite

Objectifs pédagogiques

- Préciser la vision de la retraite, nouvelle étape de la vie
- Connaître les besoins nécessaires à l'équilibre psychologique, physique et matériel pour bien vivre sa retraite
- Construire un projet de vie post-professionnel

L'essentiel des contenus

Préciser la vision de la retraite, nouvelle étape de la vie

- Faire le point sur sa vie professionnelle
- Connaître et savoir utiliser les ressources de l'assurance retraite
- Comprendre son relevé de carrière

Connaître les besoins nécessaires à l'équilibre psychologique, physique et matériel pour bien vivre sa retraite

- Identifier ses besoins psychiques et relationnels
- Identifier ses besoins au plan physique
- Identifier ses besoins matériels et faire le point sur les aides

Construire un projet de vie post-professionnel

- Élaborer son projet retraite

Profil stagiaire

Agents de la FPH à un ou deux ans de la retraite

Prérequis

Cette formation ne nécessite pas de pré-requis

Outils pédagogiques

- Pré et post tests
- Réflexion guidée
- Mutualisation des expériences
- Apports théoriques
- Utilisation de son espace personnel sur le site de l'assurance retraite
- Questions/réponses
- Apports complémentaires
- Adresses des interlocuteurs utiles
- Mises en situation
- Outils de réflexion et outils opérationnels
- Conseils personnalisés

Durée

2 jours

Développer sa confiance en soi et savoir valoriser son potentiel

Objectifs pédagogiques

- ⋮ Développer sa confiance en soi pour mieux vivre son temps professionnel
- ⋮ Savoir établir des relations constructives en situation professionnelle

L'essentiel des contenus

Développer sa confiance en soi pour mieux vivre son temps professionnel

- Appréhender les notions de confiance en soi et d'estime de soi
- Définir et caractériser les émotions fondamentales
- Connaître et reconnaître les compétences émotionnelles et leurs effets
- Développer ses compétences émotionnelles

Savoir établir des relations constructives en situation professionnelle

- Gérer avec professionnalisme l'accueil des usagers et des professionnels
- Adapter son attitude à son interlocuteur
- Rester serein face aux situations difficiles
- Participer à l'instauration d'un bon climat, facteur d'enthousiasme

Profil stagiaire

Tout personnel de l'établissement

Prérequis

Cette formation ne nécessite pas de pré-requis

Outils pédagogiques

- Pré et post tests
- Brainstorming
- Apports théoriques et méthodologiques
- Mutualisation des connaissances
- Pratiques réflexives guidées
- Conseils personnalisés
- Exercices d'application
- Échanges et recherches collectives de bonnes pratiques
- Tests et auto-évaluation
- Définition d'un plan de progrès personnel

Durée

2 jours

Se positionner dans la relation interpersonnelle

Objectifs pédagogiques

- Prendre conscience des enjeux liés à la communication dans l'exercice de sa fonction
- Développer la qualité de la relation interpersonnelle à travers la qualité de la communication
- Adapter sa communication en situation professionnelle courante et prévenir les situations conflictuelles

L'essentiel des contenus

Prendre conscience des enjeux liés à la communication dans l'exercice de sa fonction

- Identifier les enjeux de l'affirmation de soi
- Développer de bonnes pratiques de positionnement professionnel

Développer la qualité de la relation interpersonnelle à travers la qualité de la communication

- S'approprier les fondamentaux de la communication
- Mobiliser ses soft skills* pour développer l'affirmation de soi (*compétences comportementales)

Adapter sa communication en situation professionnelle courante et prévenir les situations conflictuelles

- Comprendre ce qui se joue dans la relation interpersonnelle
- Utiliser les outils de positionnement
- Stratégie de gestion de conflit
- Savoir prévenir ou sortir du conflit

Profil stagiaire

Tout professionnel de l'établissement

Prérequis

Cette formation ne nécessite pas de pré-requis

Outils pédagogiques

- Pré et post tests
- Brainstorming
- Reformulation et apports théoriques
- Ateliers réflexifs sur les « situations problèmes » fréquemment rencontrées (analyse de cas)
- Auto-diagnostic
- Mises en situation
- Échanges interactifs
- Points forts et points de vigilance
- Conseils personnalisés

Durée

2 jours

Gérer ses émotions dans un contexte professionnel

Objectifs pédagogiques

- Connaître et comprendre les émotions
- Développer ses compétences émotionnelles
- Accueillir les émotions des autres pour une relation constructive

L'essentiel des contenus

Connaître et comprendre les émotions

- Définir et caractériser les émotions fondamentales
- Reconnaître les compétences émotionnelles et leurs effets
- Distinguer le lien entre les émotions et le stress

Développer ses compétences émotionnelles

- Exprimer ses émotions
- Écouter ses émotions
- S'entraîner à canaliser ses émotions

Accueillir les émotions des autres pour une relation constructive

- Accueillir l'émotion de l'autre
- Rester serein face aux émotions de l'autre
- Gérer les relations difficiles
- Participer à la création d'un bon climat émotionnel, facteur d'enthousiasme

Profil stagiaire

Tout professionnel de l'établissement

Prérequis

Cette formation ne nécessite pas de pré-requis

Outils pédagogiques

- Pré et post tests
- Apports de connaissances
- Échanges, discussions et mutualisation des expériences
- Témoignages de cas concrets
- Analyse de situations
- Test d'autodiagnostic
- Exercices d'application
- Simulations et jeux de rôles
- Conseils personnalisés
- Plan de progrès personnalisé

Durée

2 jours

Gérer son temps et ses priorités

Objectifs pédagogiques

- Analyser son temps professionnel pour définir des axes de progrès
- Utiliser des outils de gestion des priorités pour s'organiser efficacement

L'essentiel des contenus

Analyser son temps professionnel pour définir les axes de progrès

- Identifier, pour mieux les vivre, les temps imposés ou subis
- Apprécier le temps de ses activités autonomes
- Étudier son rapport au temps

Utiliser des outils de gestion des priorités pour s'organiser efficacement

- Utiliser les outils de planification
- Arbitrer ses priorités
- Neutraliser les chronophages

Profil stagiaire

Tout professionnel des établissements sanitaires et médico-sociaux souhaitant améliorer de façon durable sa gestion du temps

Prérequis

Cette formation ne nécessite pas de pré-requis

Outils pédagogiques

- Pré et post tests
- Exercices d'analyse et d'application
- Repérage des points forts et points de vigilance
- Apports théoriques
- Échanges, mutualisation des connaissances et partage de solutions
- Conseils personnalisés
- Reformulation des acquis par le formateur
- Élaboration d'un plan de plan de progrès personnel

Durée

2 jours

Gestion du stress

Objectifs pédagogiques

- Comprendre le stress et les risques psychosociaux
- Repérer les facteurs de stress
- Développer des stratégies personnelles pour prévenir les risques psychosociaux : faire face et gérer le stress

L'essentiel des contenus

Définir et mieux comprendre le stress

- Connaître la psychologie du stress
- Repérer les différentes phases du stress
- Faire le lien entre le stress et le syndrome d'épuisement

Repérer les facteurs de stress dans la vie professionnelle et personnelle

- Identifier les situations stressantes au travail et leurs conséquences
- Identifier les situations stressantes dans la vie personnelle
- Faire la différence entre stress, agressivité, anxiété et angoisse

Mieux se connaître face au stress

- Auto évaluer son niveau de stress
- Reconnaître et accepter ses émotions
- Connaître et apprécier ses compétences et valeurs professionnelles
- Repérer ses difficultés dans l'exercice du métier

Profil stagiaire

Tout public souhaitant comprendre, repérer et faire face aux situations générant du stress

Prérequis

Cette formation ne nécessite pas de pré-requis

Outils pédagogiques

- Pré et post tests
- Apports théoriques et méthodologiques
- Échanges d'expériences
- Exploitation des témoignages des participants
- Travail en sous-groupe et ateliers pratiques
- Atelier « synthèse des principales situations professionnelles génératrices de stress »
- Atelier « mise en lien des facteurs de stress et risques psychosociaux »
- Autodiagnostic et grilles d'analyses de progrès personnel
- Conseils personnalisés

Durée

3 jours (2 jours + 1 jour)

Mindfulness

Objectifs pédagogiques

- Découvrir la pleine conscience
- Enrichir sa qualité de vie au travail et aider les patients à l'aide de la méditation de pleine conscience

L'essentiel des contenus

Découvrir la pleine conscience

- Comprendre la pratique de la méditation
- Définir l'outil « mindfulness » pour mieux gérer son stress, ses émotions et sa santé
- S'exercer à la méditation de pleine conscience

Enrichir sa qualité de vie au travail et aider les patients à l'aide de la méditation de pleine conscience

- Stimuler la résilience face au stress et à l'anxiété
- Améliorer sa pratique professionnelle
- Améliorer sa relation à l'autre
- Stimuler la résilience face au stress et à l'anxiété

Profil stagiaire

Tout personnel de l'établissement

Prérequis

Cette formation ne nécessite pas de pré-requis

Outils pédagogiques

- Pré et post tests
- Apport de connaissance et exercices pratiques
- Échanges en groupes
- Introduction à la pratique méditative
- Contextualisation de la pratique d'un point de vue scientifique et pratique
- Exercices et outils pour une application de la pleine conscience dans le quotidien

Durée

2 jours

Prévenir l'épuisement professionnel

Objectifs pédagogiques

- Définir et comprendre l'épuisement professionnel
- Repérer les facteurs de stress dans la vie professionnelle
- Adopter une stratégie de prévention de l'épuisement professionnel

L'essentiel des contenus

Définir et comprendre l'épuisement professionnel

- Comprendre le syndrome d'épuisement

Repérer les facteurs de stress dans la vie professionnelle

- Identifier les situations stressantes au travail et leurs conséquences
- Repérer ses difficultés dans l'exercice du métier
- Mieux connaître ses prédispositions psychologiques individuelles

Adopter une stratégie de prévention de l'épuisement professionnel

- Reconnaître et accepter les émotions
- Connaître et apprécier ses compétences et valeurs professionnelles
- Adopter une attitude positive
- Pratiquer les techniques anti-stress

Profil stagiaire

Tout professionnel de la FPH

Prérequis

Cette formation ne nécessite pas de pré-requis

Outils pédagogiques

- Pré et post tests
- Mutualisation des connaissances
- Apports théoriques et méthodologiques
- Illustrations de cas réels
- Travail en sous-groupes
- Pratiques réflexives
- Travail individualisé et mutualisation
- Tests et analyses
- Auto diagnostic
- Conseils personnalisés

Durée

2 jours

